

Service Info Nr. 109/21**Fahrwerksbedienhebel mit Feder**

Gegenstand :: Fahrwerksbedienhebel mit Feder

Betroffen : DG-100, DG-200, DG-400, DG-600M, DG-800 A +B bis W.Nr. 8-130
Anmerkung: Für die DG-300 ist diese Nachrüstung mit TM359/22 zugelassen.
Anmerkung: Ab DG-800B W.Nr. 8-131 ist dieser Einbau serienmäßig.

Dringlichkeit : Keine, optional

Vorgang : Für eine einfachere Verriegelung des Fahrwerkes im ausgefahrenen Zustand wird eine Torsionsfeder anstelle des Reibbelages eingebaut, die den Fahrwerksbedienhebel zur Bordwand drückt.

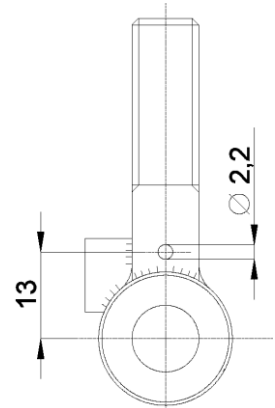
Maßnahmen : 1. Fahrwerksbedienhebel FW9b/1 von der Stoßstange FW9b/2 abbauen. Teil 8FW30/1 gemäß Zeichnung 8FW30 auf FW9b/2 montieren.

2. Bohrung $\varnothing 2,2$ mm in Fahrwerksbedienhebel FW9b/1 s. Skizze bohren.

3. Alles analog zu Zeichnung 8FW25 montieren.

4. Die Einstellung der Reibung des Handhebels wie im WHB Abschnitt 1.7.2 DG-400 bzw. 1.6.2 DG-600M bzw. 1.6.1.2 DG-800 beschrieben, trifft nicht mehr zu und kann dort gestrichen werden.

Anmerkung: Wird im WHB DG-100 und DG-200 nicht beschrieben. Beide Versionen sind im WHB DG-800B beschrieben.



Material : Zeichnungen:
8FW25
8FW30
1 Hülse 8FW9/4
1 Ring 8FW9/5
1 Hülse 8FW30/1
1 Feder 8FW10
1 Kegelkerbstift 3x20DIN1471
Loctite 638

Bruchsal
November 2021

Bearbeiter:
Wilhelm Dirks

Wilhelm Dirks