

Gegenstand: Wölbklappenantrieb
Betroffen: Segelflugzeug LS6
Dringlichkeit: In Serie ab August 85, sonst bei Bedarf
Vorgang, Maßnahmen und Material: Im Wölbklappenantrieb zum Mischer hinter dem Fahrwerkskasten wird entsprechend Zeichnung 4 BR-88 mögliches Spiel reduziert
Gewicht und SP-Lage: Nicht betroffen
Hinweise: Durchführung beim Hersteller oder Luftfahrttechnischen Betrieben mit entsprechender Berechtigung
Bescheinigung der Durchführung durch Prüfer Klasse 3 im Bordbuch sowie im TM-LTA-Durchführungsbeleg (Wartungshandbuch Blatt 14-1)
LBA anerkannt:



[Signature]
11. Juli 1985

Subject: Fuselage flap system
Effectivity: Sailplane model LS6
Accomplishment: In production since August 85, for others on demand
Reason, Instructions and Material: Possible play in the fuselage flap system behind landing gear box may be reduced as outlined in drawing LBR-88
Weight and Balance: Not affected
Remarks: 1) Materials and drawing/instruction may be obtained from manufacturer stating serial number
2) Enter accomplishment into TB-AD-Accomplishment List, page 8-1 of Instructions for Continued Airworthiness
3) Accomplishment must be checked by inspector and signed in logbook and TB-AD-Accomplishment List

	Datum	Name	Rolladen-Schneider Flugzeugbau GmbH	Maßstab: 1:1
Gez.	13.6.86	Wri	Benennung: Verkleinern des Spiels im Wölbklappenantrieb	Zeichn.-Nr. 4BR-88
Bea.	19.6.86	Stueck		
Gepr.	19.6.86	wh		

Oberflächensch.: /

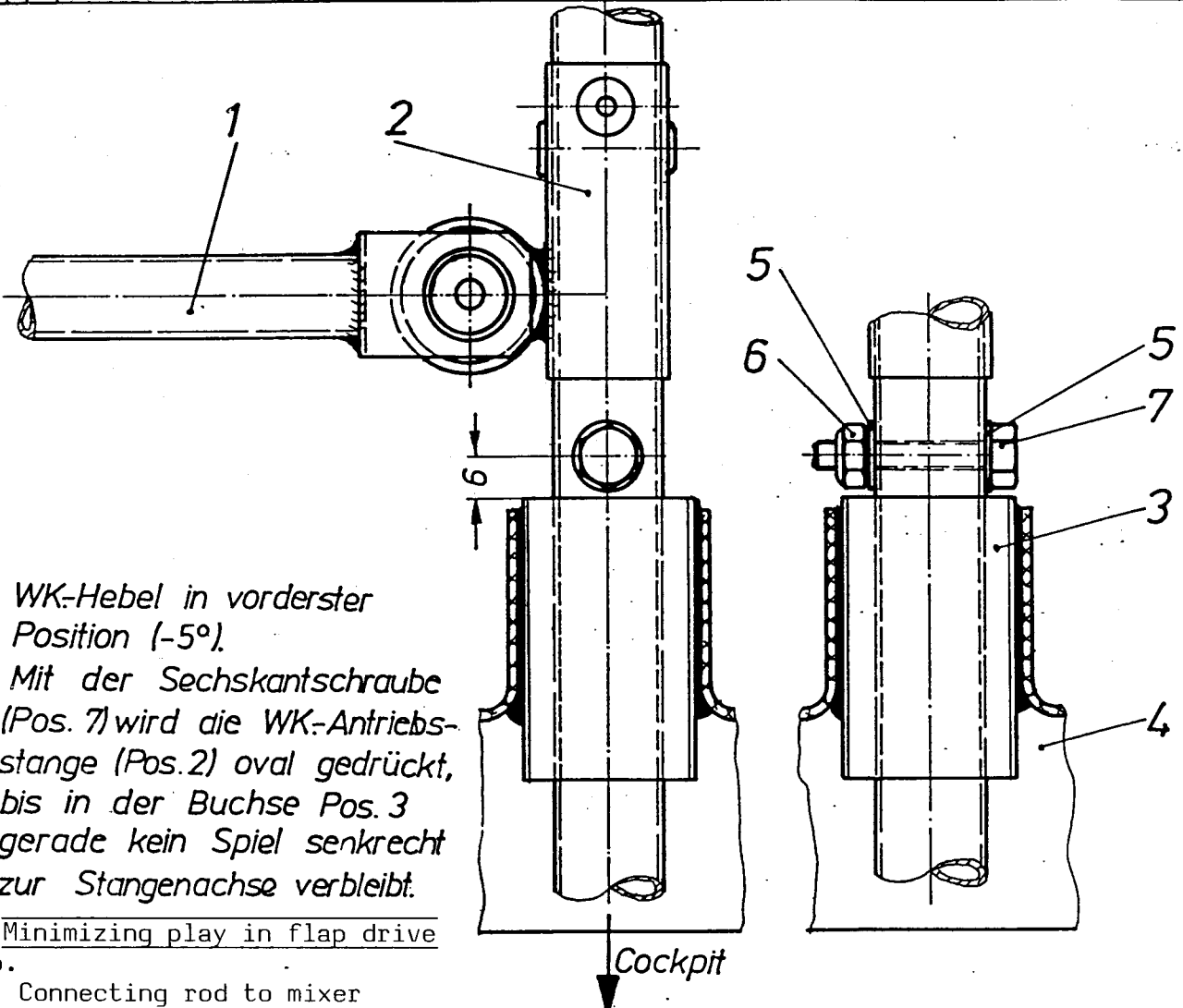
Kommt vor:
WK-Antrieb

BZ-Nr. /

Rißprüfung: /

BZ-Nr. /

Pos.	Stck.	Benennung	DIN/LN	Werkstoff	Zeichn.-Nr.
1	1	Verbindungsstange zum Mischer			4R10-77a
2	1	WK-Antriebsstange Rumpf hinten			4R10-80
3	1	Führungsbuchse			4R13-45b
4	1	Rumpfspant mit Stangenführung			4GR-88
5	1	Scheibe B5,3	DIN125	St	
6	1	Sechskantmutter M5	LN934,8		
7	1	Sechskantschraube M5x25	DIN933	8.8	



WK-Hebel in vorderster Position (-5°).
Mit der Sechskantschraube (Pos. 7) wird die WK-Antriebsstange (Pos. 2) oval gedrückt, bis in der Buchse Pos. 3 gerade kein Spiel senkrecht zur Stangenachse verbleibt.

Minimizing play in flap drive

No.

- 1 Connecting rod to mixer
- 2 Rear fuselage flap rod
- 3 Bushing
- 4 Web with flap rod guide
- 5 Washer
- 6 Hexagon headed nut
- 7 Hexagon headed bolt

Set flap handle to forward position (-5°).
Using bolt (No.7) the rear fuselage flap rod (No.2) is pressed oval until play in bushing (No.3) is zero in connection rod (No.1) direction.

LS6-a	1
LS6	1
Muster	Stück

Zus.	Ä.-Nr.	Dat.	Name	Name