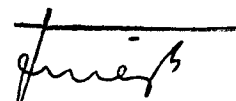


Gegenstand: Haubenverriegelung  
Betroffen: Segelflugzeug LS3-a  
Dringlichkeit: Serienmäßig ab 1.9.1978,  
davor wahlweise  
Vorgang: Die bisher benutzte Verriegelung erhält zusätzlich einen  
Verriegelungspunkt beidseitig in Haubenmitte.  
Maßnahmen und  
Material: Siehe Zeichnung 3BR-4  
Gewicht und  
SP-Lagen: Immer im Wägebericht berücksichtigt.  
Hinweise: Einbau oder Umrüstung nur beim Hersteller.  
Die Forderungen der LFSM bezüglich Notausstieg (4601 bis 4607)  
werden in gleicher Weise wie bei der LS3-a erfüllt. Siehe  
auch LS3-a GB-4-14 vom 1.3.78.

Subject: Canopy Locking Mechanism  
Effectivity: Sailplane LS3-a  
Accomplishment: Standard equipment after 1.9.78, optional for earlier deliveries.  
Reason: An additional lock on both sides of the cockpit in the middle  
of the canopy is being fitted.  
Instructions  
and Materials: See Drawing 3BR-4  
Weight and  
Balance: Automatically included in weight and balance report.  
Remarks: Fitting or modification at the manufacturer only.  
Regulations regarding emergency exit (LFSM 4601-4607) are  
met as for LS3-a.

Anerkannt durch  
Leitung Gesamt

  
18. Sep. 1978

Rolladen Schneider Flugzeugbau GmbH	Technische Mitteilung Nr. 3009 Technical Bulletin	Blatt 1
		Ausgabe Edition 31.8.78

Gegenstand: Haubenverriegelung

Betroffen: Segelflugzeug LS3-a

Dringlichkeit: entfällt

Vorgang: Die bisher benutzte Verriegelung erhält zusätzlich einen Verriegelungspunkt beidseitig in Haubenmitte.

Maßnahmen und Material: Siehe Zeichnung 3BR-4

Gewicht und SP-Lagen: Immer im Wägebericht berücksichtigt.

Hinweise: Einbau oder Umrüstung nur beim Hersteller.  
Die Forderungen der LFSM bezüglich Notausstieg (4601 bis 4607) werden in gleicher Weise wie bei der LS3-a erfüllt. Siehe auch LS3-a GB-4-14 vom 1.3.78.

---

Subject: Canopy Locking Mechanism

Effectivity: Sailplane LS3-a

Accomplishment:

Reason: An additional lock on both sides of the cockpit in the middle of the canopy is being fitted.

Instructions and Materials: See Drawing 3BR-4

Weight and Balance: Automatically included in weight and balance report.

Remarks: Fitting or modification at the manufacturer only.  
Regulations regarding emergency exit (LFSM 4601-4607) are met as for LS3-a.

Bearbeitet: 4.9.78

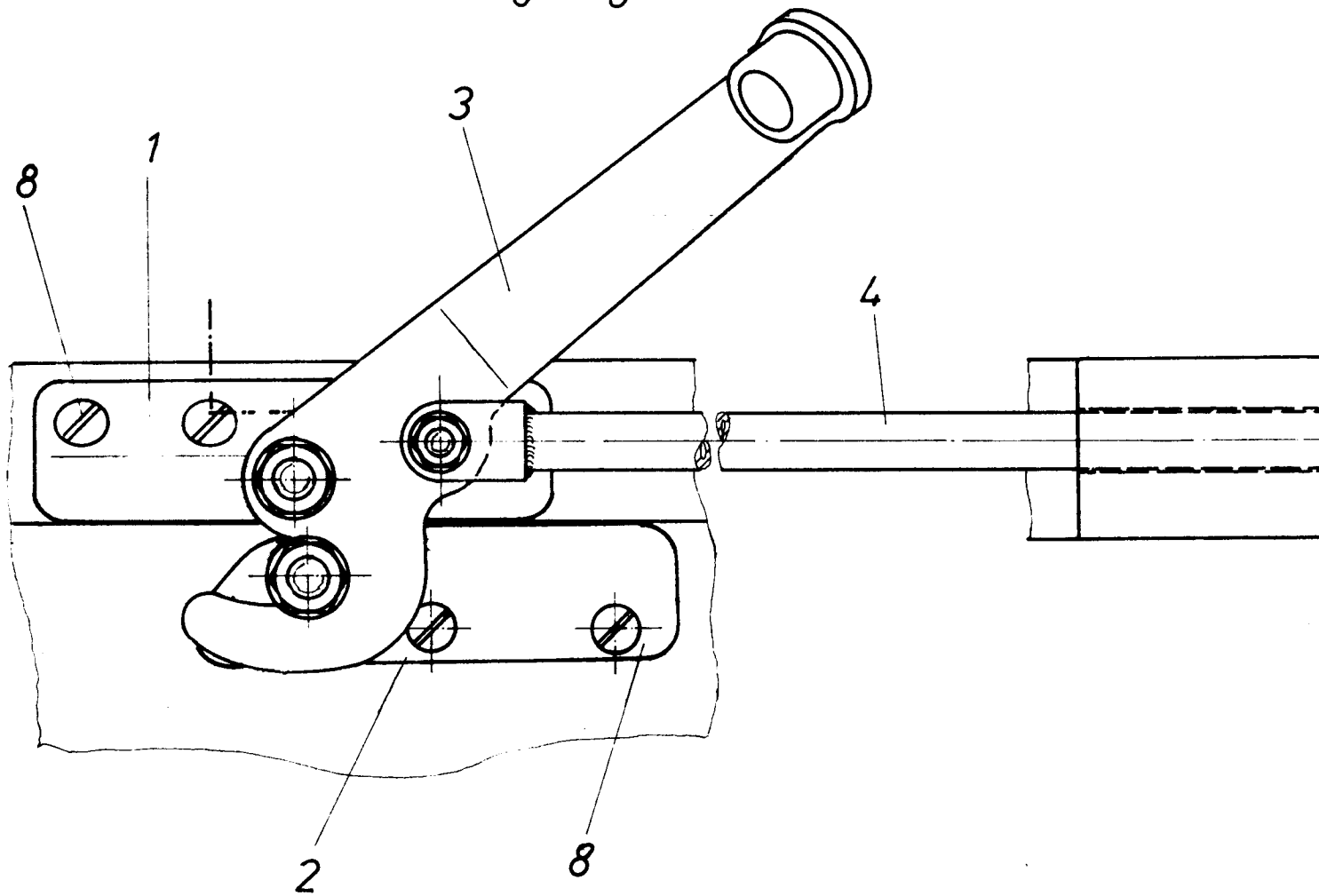
*Heuck*

Geprüft: 4.9.78

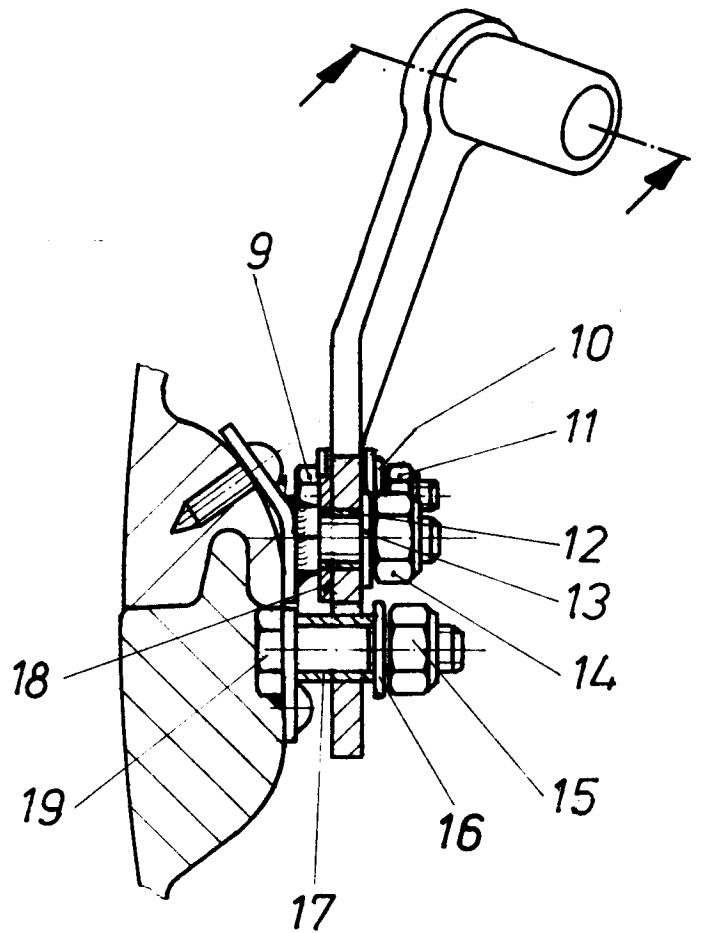
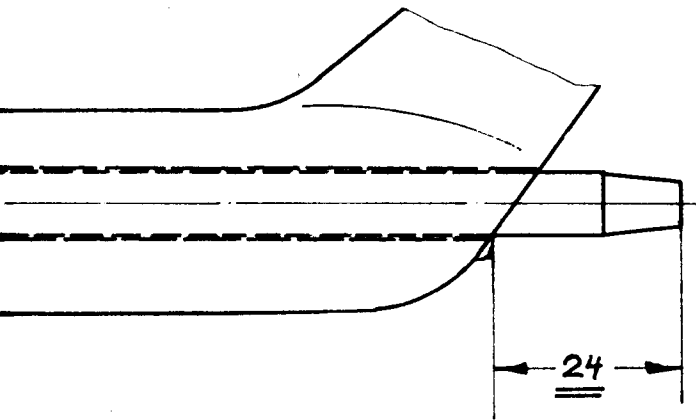
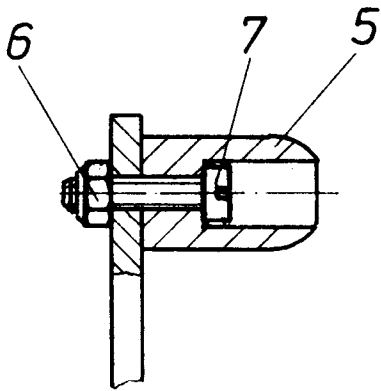
*hlaapha*

Rechte Seite gezeichnet  
Linke Seite spiegelbildlich

Position am Haubenrahmen wird durch  
Schablone festgelegt



19	1	6kt Schraube M6 x 22	LN9037		510-063
18	1	U-Scheibe 8,3 x 17	DIN125		640-059
17	1	Nadellager (Klein) RHNA061009			
16	1	U-Scheibe 6,3 x 12	DIN125		640-055
15	1	Stoppmutter M6	LN9348		610-004
14	1	Stoppmutter M6	LN9348		610-004
13	1	U-Scheibe 6,3 x 12	DIN125		640-055
12	1	Buchse $\varnothing 8 \times 1 \times 5,6$ cadm. + Chrom.	DIN2391	St 35BK	
11	1	6kt Stoppmutter M4	LN9348		610-002
10	1	U-Scheibe 4,1 x 12 x 1	DIN9021		640-048
9	1	6kt Schraube M4 x 18	DIN 933		500-229
8	7	Blechtreiberschraube 3,9 x 16	DIN 7973		500-380
7	1	Rundkopfschraube M4 x 38 auf 18 gekürzt	DIN 84	8.8	500-560



063	
059	
055	
004	
004	
055	
002	
048	
229	
380	
560	

6	1	Stoppmutter M4	LN9348	610-002	
5	1	Griff			4R8
4	1	Verriegelungsstange 1*links/1*rechts			4R8
3	1	Haubenverriegelungshebel li.u.re.			4R8
2	1	Haubenverriegelungsblech li.u.re			4R8
1	1	Verriegelungshebelhalterung			4R8
Pos	Stück	Benennung	LN/DIN	Werkstoff	Sachl.-Nr. Zeich

			Maßstab 1:1	
--	--	--	-------------	--

		Datum	Name	Haubenverriegelung L53-a	
Gez.	14.6.78	Kunze			
Norm					
Gez.	8.6.78	K. Schneider			
Rolladen-Schneider Segeltuchzeugbau				3BR - 4	

Zust	Anderung	Datum	Name
------	----------	-------	------