

Gegenstand: Fahrwerksantrieb

Betroffen: Segelflugzeug LS1, Baureihe f

Dringlichkeit: In einzelnen Fällen traten am Fahrwerk Schäden bei extrem hoher Belastung der Federung auf. Durch Einbau eines speziellen Verbindungsteils konnte der Federweg erheblich vergrößert und somit die Gefahr von Fahrwerksschäden verringert werden.

Vorgang: Austausch der Zwischenstange im FW-Antrieb von etwa 80mm Gesamtlänge gegen drei Laschen.  
Zugehörige Zeichnungen: ZR-4/13.8.75 und ZR 5/18.8.75

Maßnahmen:

1. Haube abnehmen und Rumpf mit ausgefahrenem Fahrwerk verkehrt herum auf einen Bock stellen. Achtung Instrumentenbrett!
2. Ausbau des Rades (SW 19 und 6mm Dorn), Bremsankerplatte aus der Nabe ziehen und am Fahrwerk lassen.
3. Ausbau der Zwischenstange (SW 10, ca. 80mm Gesamtlänge). Beachten Sie von welcher Seite die Schrauben montiert waren.
4. Einbau der drei Laschen mit Hülsen. Das "gerade" Ende der Laschen soll auf Sie hin zeigen, der starke Bogen wird unter der Antriebsschwinge von hinten durchgeführt und umgreift diese. Die Laschen haben auf den Hülsen genügend seitliches Spiel.

Material:

- 3 Stück Antriebslaschen R2-6/7.8.75
- 2 Stück Antiebschülsen R2-21/7.8.75
- 2 Stück Sechskantmuttern M6 LN 9348

Gewicht: entfällt

Hinweise: Sämtliche Materialien können vom Hersteller bezogen werden.

Rolladen Schneider OHG  
Abt. Segelflugzeugbau 14.8.75

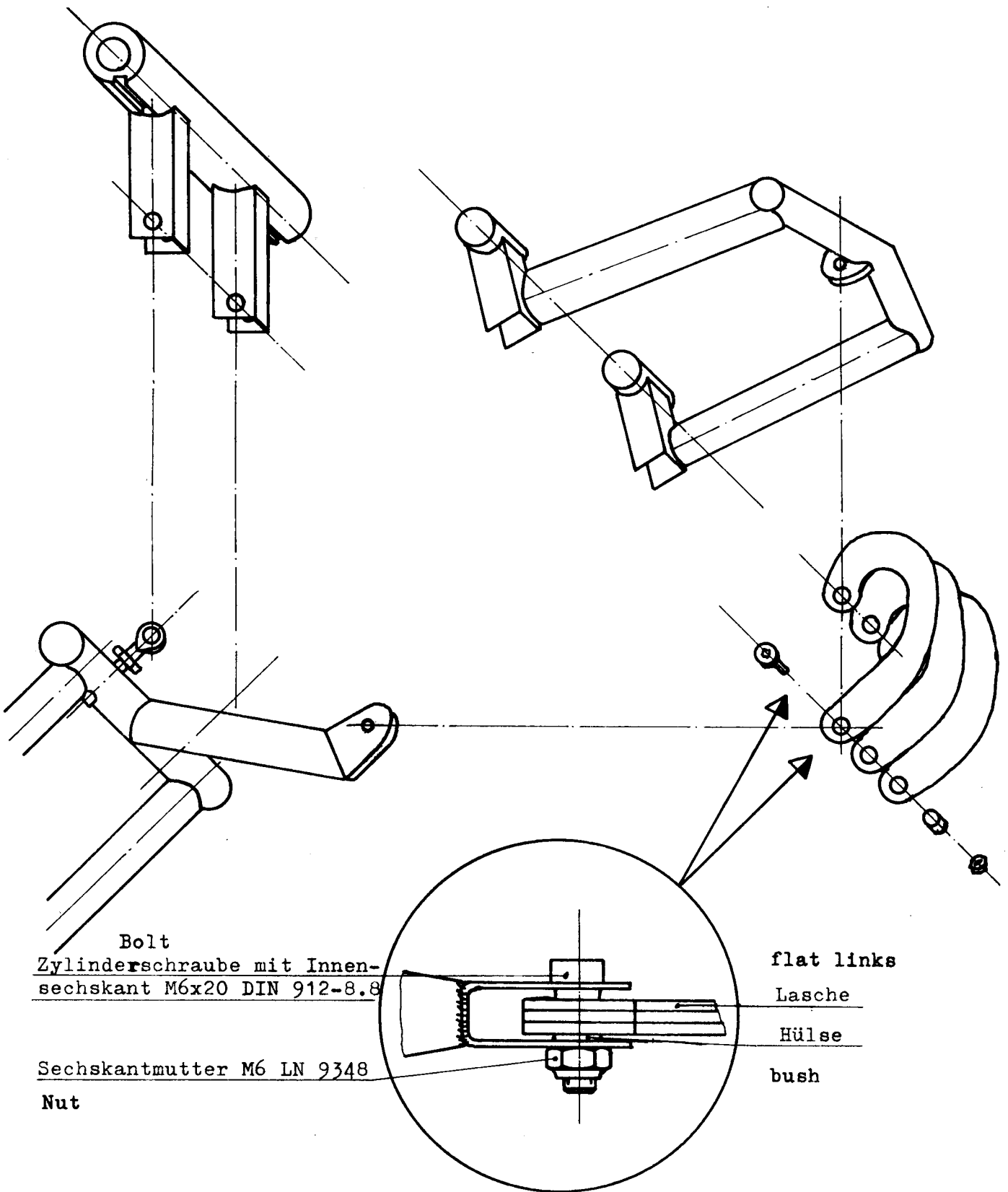
Anerkannt durch  
Luftfahrt-Bundesamt



15. Sep. 1975

*Spow*

*F. Knappe*



Bolt  
Zylinderschraube mit Innen-  
sechskant M6x20 DIN 912-8.8

Sechskantmutter M6 LN 9348  
Nut

flat links  
Lasche  
Hülse  
bush

Shapka

**Subject:** Landing gear drive

**Effectivity:** Sailplane LS1, version f

**Accomplishment:** In a few cases damage to the landing gear drive occurred during use of extreme spring travel. By use of a special link spring travel was increased considerably and thus the possibility of damage lowered.

**Reason:** Exchange of tubular link of ca. 80mm length against three flat links.

**Instructions:**

1. Take canopy off the fuselage and place fuselage upside down onto a jack, mind the instrument panel!
2. Take out the wheel (19mm width over flats of hexagonal nut and 6mm pin), pull brake anchor plate out of the hub and leave it at the cable.
3. Take out tubular link of ca. 80mm length ( 10mm width over flats of hexagonal nut). Watch mounting direction of belts.
4. Insert 3 flat links with bushes. "Straight" end of links should point towards you, curved end has to be inserted from the rear through under the swinging crank. The flat links do have sufficient side play on the bushes.

**Material:**

- 3 flat links R2-6/7.8.75
- 2 bushes R2-21/7.8.75
- 2 self locking nuts M6 LN 9348

**Weight:** negligible

**Remarks:** All material may be obtained from the manufacturer.

Rolladen Schneider  
Sailplane Division 14.8.75

*Healy*