

Direction of flight

13 DIN125 Stzn  
M12 DIN985-8zn

M12x70 DIN931-8.8zn  
shortened to 55mm

M6x30 DIN 912-8.8 zn  
secured with Loctite 243

notched taper pin  
3 x 24 DIN 1471 St

M8 DIN985-8zn

8,4 DIN9021 Stzn (b)

M10 DIN985-8zn

10,5 DIN9021 Stzn (b)

8M226/2 (b)

8M233/2

8M226/1 (b)

8,4 DIN9021 Stzn (b)

M8x62 LN9037 (b)

M10x65 LN9037 (b)

8M228

10,5 DIN9021 Stzn

5Mo200

Spindle drive Stross BSA 10 RN1 C205

M6 DIN985-8 zn  
6,4 DIN9021 Stzn

M6 x 25 DIN7984-8.8zn

Wrapped twice with fabric tape  
(Tesaband 651) 9mm wide

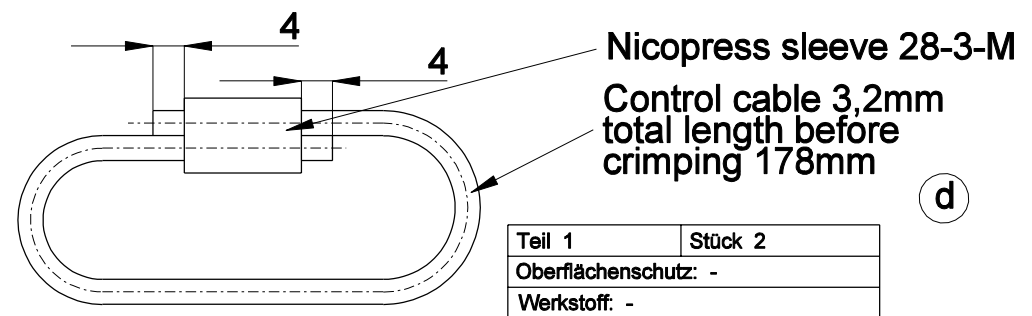
8M233/1

8M229

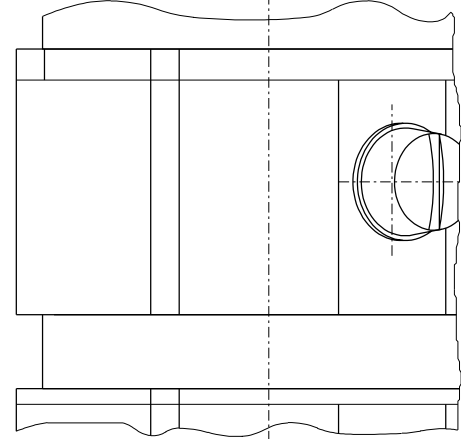
Rubber boot at  
firewall not shown

5M210/1  
See detail A

Detail A



Teil 1	Stück 2
Oberflächenschutz:	-
Werkstoff:	-



Toleranzen nach Arbeitsanweisung BA 1		Tag		Name	
Schweißen nach Arbeitsanweisung SA 1		Gez.	22.01.03	M. Banucu	
		Gepr.			
		Norm.			
		Maßstab	1:1		
			:		
		Maße ohne Toleranzang. nach:			
d	cable length corrected	19.05.06	W.Dirks		
c	Detail Sicherungsseil hineingefügt	20.01.06	v.d. Bos		
b	Sicherung ergänzt	17.05.05	W.Dirks		
a	Hinweis ergänzt	02.12.03	Lehner		
Ausg.	Änderung	ÄM	Tag	Name	

Spindle drive Stross  
BSA 10 assembly

DG  
Flugzeugbau GmbH  
76646 Bruchsal 4  
Im Schollengarten 20



5M210