

Ansicht von oben/
view from top



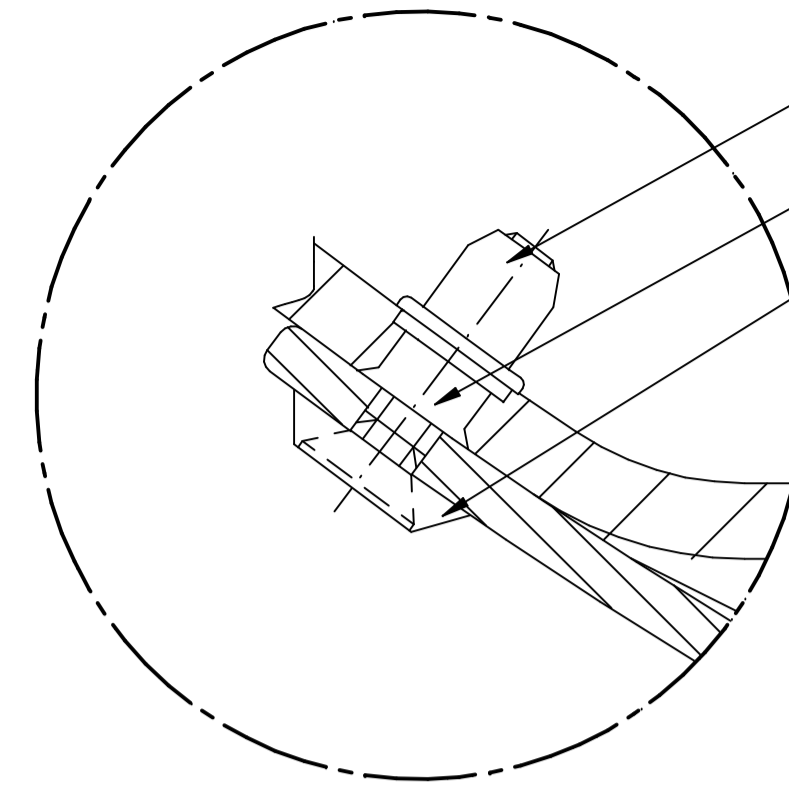
Reifen/ tyre TOST Aero 210x65 4PR

10Ru5/1

10Ru109

Rumpfsymmetrieebene/
fuselage symmetry plane

Detail Y
2:1



M5 Einziehmutter/
M5 rivet nut
M5x20 DIN963-4.8
M5x13 Rosette MS NI
M5x13 collar MS NI

Schnitt/ Section A-A

QE 780

A

Y

A

Harz mit BW-Flocken/
resin with cotton flocks

LaufRad/hub
TOST 3" Moritz II

M5 DIN934-8 zn
gesichert mit/ secured with
Loctite 638

Rumpfschale/
fuselage shell

5,3 DIN125 St zn

Massekabel/
ground wire

5Ru18

10Ru5/2

100

Reifen/ tyre TOST Aero 210x65 4PR
Schlauch nicht dargestellt/
tube not shown

1FW4/4
5FW45

M5 DIN985-8 zn
+5,3 DIN125 St zn

10FW55

5FW62

5FW61

5Ru14


138

122

5Ru08

Drehachse von 5St3/
rotation axis of 5St3

QE 1003

Toleranzen nach Arbeitsanweisung BA 1		Gez.	Tag	Name	DG Flugzeugbau GmbH 76646 Bruchsal Otto-Lilienthal-Weg 2			
Schweißen nach Arbeitsanweisung SA 1		Gep.	11.09.17	Vossler				
Norm.								
Maßstab 1:1 2:1		Einbau Kleines Bugrad Installation of nose wheel Tost Moritz II						
Ausg.		Änderung			AM	Tag	Name	 10FW54