

- Gegenstand : Einbau eines kleineren Spornrads
- Betroffen : LS sailplanes alle LS7 Baureihen
LS8 alle Baureihen
- Dringlichkeit : Keine, wahlweise nachträglicher Einbau
- Vorgang : Wahlweise können der Schleifsporn oder das Spornrad 210x65 durch ein kleineres Spornrad Typ Mini 150 6PR Fa. Tost ersetzt werden.
- Maßnahmen : 1. Einbau eines kleinen Spornrades Typ Tost Mini 150 6PR entsprechend Arbeitsanweisung Nr. 1 zur TM 8021 und Zeichnung BR-263.
2. Handbuchrevision: Austausch der folgenden Handbuchseiten gegen neue Seiten mit Ausgabe Dezember 2014 gekennzeichnet mit TM8021, bzw. 7017. Die am rechten Seitenrand markierten Änderungen sind zu beachten.
- Flughandbuch LS7: 0-1, 0-3, 0-4, 4-6
Flughandbuch LS7-WL: 0-1, 0-3, 0-4, 4-7
Wartungshandbuch LS7: 0-1, 0-3, 0-4, 7-2, 7-3
- Flughandbücher LS8, LS8-a, LS8-b, LS8-18: 0-1, 0-3, 0-4, 4-7
Flughandbuch LS8-s und LS8-sb: 0.1, 0.4, 0.5, 4.7, 7.7
Flughandbuch LS8-st (für Baureihe LS8-t): 0.1, 0.5, 0.7, 4-15, 7-7
Wartungshandbuch LS8 (-a, -b, -18): 0-1,0-3, 0-5, 7-1 bis 7-4
Wartungshandbuch LS8-s und LS8-sb: 0-1, 0-3, 0-6,1-15, 8-1
Wartungshandbuch LS8-st (für Baureihe LS8-t): 0-1, 0-3, 0-7, 1-17, 8-1
- Material : Arbeitsanweisung Nr. 1 zur TM 8021 + TM7017
Zeichnung BR-263
Nachrüstsatz Artikel-Nr. 45000825
Weiteres Material siehe Liste in Arbeitsanweisung Nr. 1 zur TM 8021 + TM7017
- Gewicht und Schwerpunktlage : Bei Durchführung der Maßnahme ist eine neue Schwerpunktwägung durchzuführen und es ist ein neuer Wägebericht zu erstellen.
- Hinweise : Die Maßnahmen sind in einem gemäß Teil-145 genehmigten Betrieb, oder aber in einem nach Teil M, Subpart F genehmigten Betrieb, nach den Bestimmungen des Part M durchzuführen.
Die Maßnahmen sind gemäß Punkt M.A.801 freizugeben.

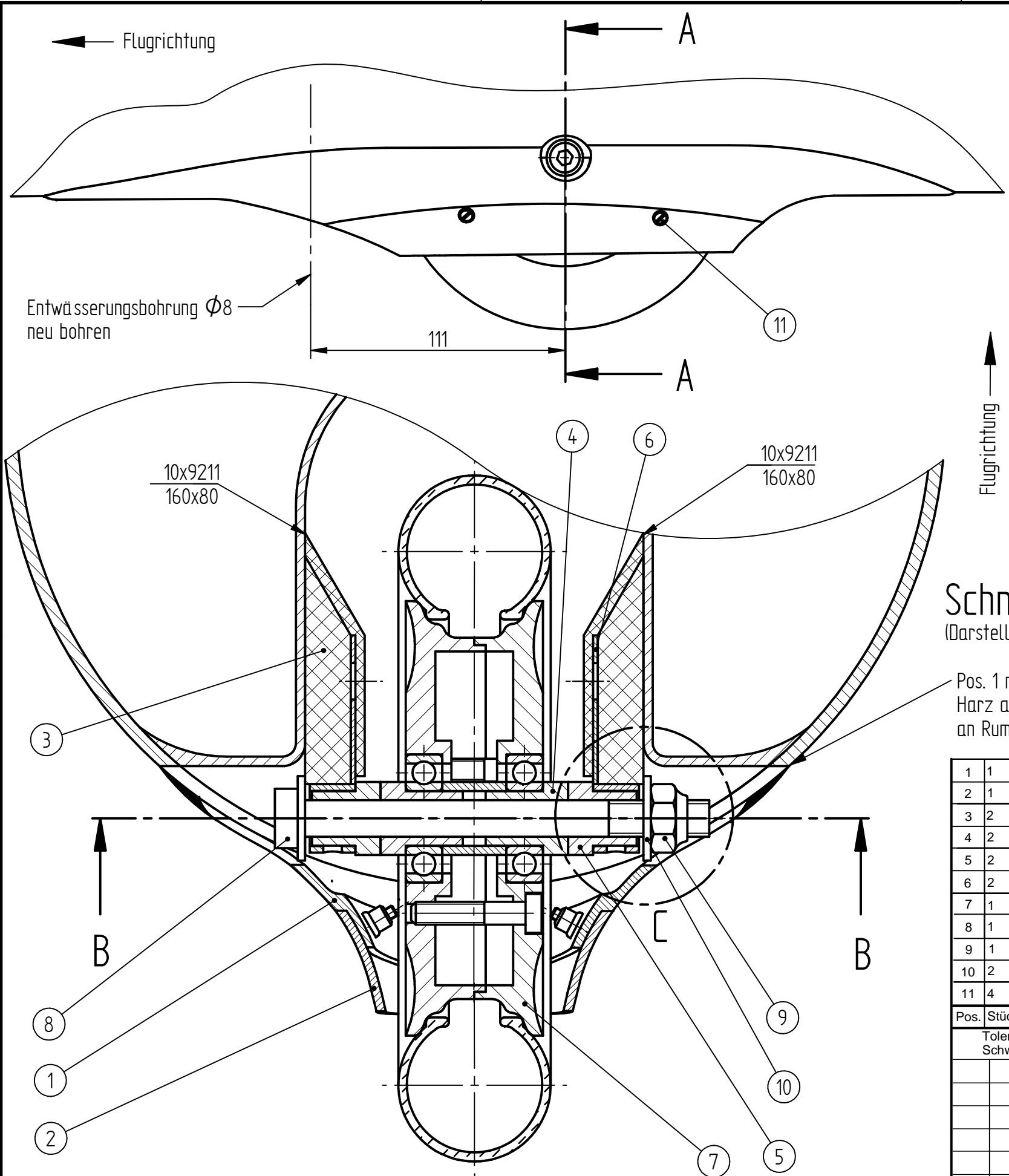
Bruchsal den 12.02.2015

Bearbeiter: W. Dirks

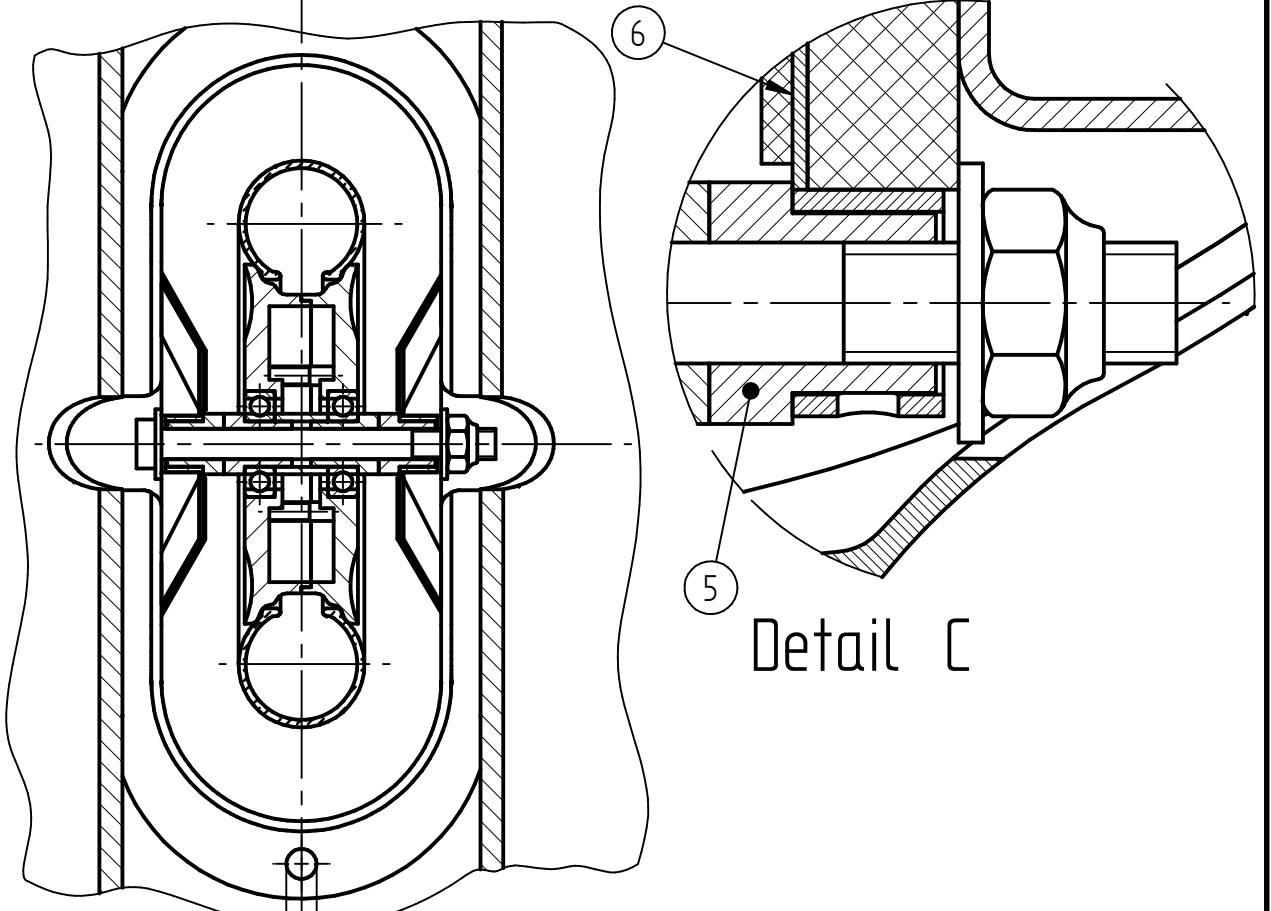
Die Änderungen wurden am 24.02.2015 durch die EASA zugelassen mit Zulassungs-Nr. 10052403

Wilhelm Dirks

Diese Zeichnung ist Eigentum der DG Flugzeugbau GmbH. Nicht ausdrücklich freigegebene Vervielfältigung oder Weitergabe an Dritte ist verboten. DG Flugzeugbau GmbH.



Schnitt A-A (1:1)



Schnitt B-B
(Darstellung ohne GR-328)

Pos. 1 mit mit Baumwollflocken eingedicktem Harz ankleben, durch schleifen und spachteln an Rumpfkontur anpassen

Von der Maßnahme betroffene Muster:
LS7
LS8

Pos.	Stück	Zeichnungsnummer	Beschreibung	Halbzeug/ Norm	Lieferant
1	1	GR-328	Abdeckung festes Teil (mit Einnietmuttern)		
2	1	GR-329	Abdeckung loses Teil (mit Bohrungen für Einnietmuttern)		
3	2	GR-330	GFK Abstandplatte		
4	2	4R89/1	Buchse		
5	2	R2-216	Buchse		
6	2	R2-110/b	Halterung für Spornradachse		
7	1		Spornrad Mini150		Fa. Tost
8	1		Spornradachse	M8x90 DIN7984-7.8 zn	
9	1		Mutter selbstsichernd	M8 DIN 985-8 zn	
10	2		Unterlegscheibe	8,4 DIN125 St zn	
11	4		Schrauben für Spornradverkleidung	M3x12 DIN963 4.8 zn	

Toleranzen nach Arbeitsanweisung BA 1 Schweißen nach Arbeitsanweisung SA 1		Datum	Name		DG Flugzeugbau GmbH 76646 Bruchsal Otto-Lilienthal-Weg 2
Gez.	20.11.14	Labs			
Gepr.	21.01.15	W. Dirks			
Norm.					
Maßstab:	1:2	kleines Spornrad			DG Flugzeugbau GmbH BR-263
	1:1	Einbau			
Maße ohne Toleranzang. nach: ISO2768-m					Seite 1
Ausg.	Änderung	ab Wnr	Datum	Name	von 1