

- Gegenstand : Einbau der Notausstieghilfe NOAH
- Betroffen : LS8-a, LS8-t, alle Werknr. alle Baureihen
- Dringlichkeit : Keine, Option
- Vorgang : Um dem Piloten im Falle eines Notausstieges unter positiven Beschleunigungen ein einfacheres Verlassen des Flugzeuges zu ermöglichen, wurde eine Notausstieghilfe entwickelt. Diese ist eine Ergänzung zum Rettungsfallschirm. Um ein Hängen bleiben beim Ausstieg nach rechts zu verhindern muss das Wasserbediensystem sowie die evtl. vorhandenen Mückenputzer umgebaut werden.
- Maßnahmen : 1. Einbau der Notausstieghilfe gemäß Arbeitsanweisung „Einbau NOAH LS8“  
2. Ab Werknummer. 8007: Umbau des Wasserbediensystems gemäß Arbeitsanweisung „Umbau Wasserbediensystem für NOAH LS“  
3. NOAH-Kissen, HD-Schlauch (Lebensdauer jeweils 10 Jahre) und Druckgasflasche (Wartung 10 Jahre) in die Betriebszeitenübersicht des Flugzeuges eintragen.  
4. Das „Handbuch für die Notausstieghilfe NOAH für LS-Einsitzer“ zu den Betriebsunterlagen nehmen.  
5. Periodische Kontrollen und Wartung gemäß den Angaben im „Handbuch für die Notausstieghilfe NOAH für LS-Einsitzer“ durchführen. Nach Überprüfung der Druckgasflasche sind Gewicht, Datum und Prüfvermerk auf dem Prüfetikett und im Handbuch einzutragen.
- Material : 1. Siehe: Stückliste NOAH-LS8  
2. Handbuch für die Notausstieghilfe NOAH  
3. Zeichnungen Z134, Z137, Z145, Z146, Z147, Z150  
4. Arbeitsanweisung „Einbau NOAH LS8“  
5. Arbeitsanweisung „Umbau Wasserbediensystem für NOAH LS“
- Gewicht und Schwerpunktlage : Eine neue Schwerpunktwägung ist durchzuführen, und ein neuer Wägebericht ist zu erstellen.
- Hinweise : 1. Durchführung der Maßnahme 1-3 und 5 nur beim Hersteller oder bei einem anerkannten luftfahrttechnischen Betrieb mit entsprechender Berechtigung.  
2. Die Maßnahmen sind nachprüfpflichtig.  
Die ordnungsgemäße Durchführung der Maßnahmen ist von einem Prüfer Klasse 3 mit entsprechender Berechtigung in den Betriebsaufzeichnungen zu bescheinigen.

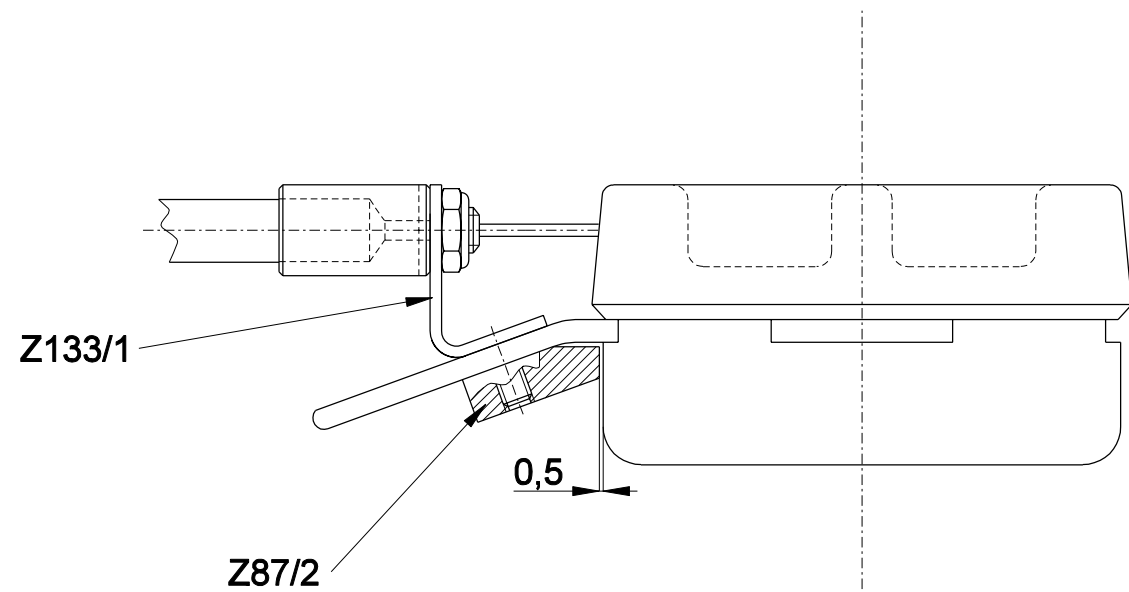
Bruchsal den 24.07.07

Bearbeiter:  
R. van der Bos B.Eng.

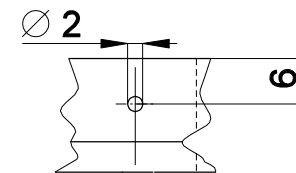
Zugelassen durch die EASA am 5. Dezember 2007  
mit Zulassungs-Nr. EASA.AC.07888



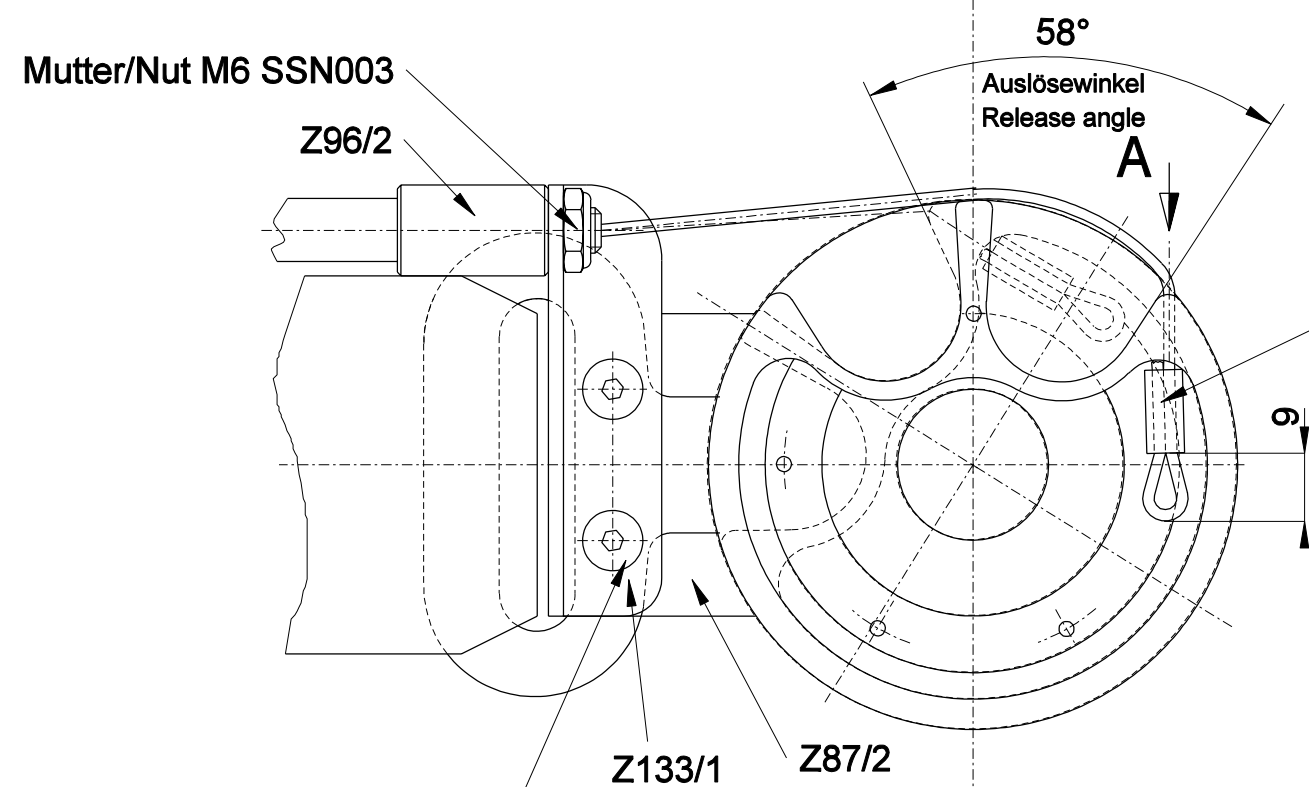
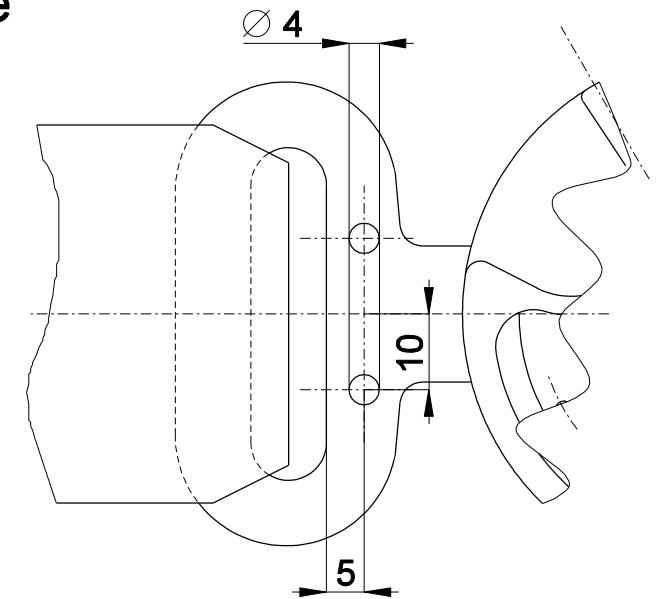
# Vorbereitung des Gurtschlosses Preparation of the safety belt buckle



**Ansicht/Section A**  
(Nur Gurtschlossdetail dargestellt)  
(detail only)



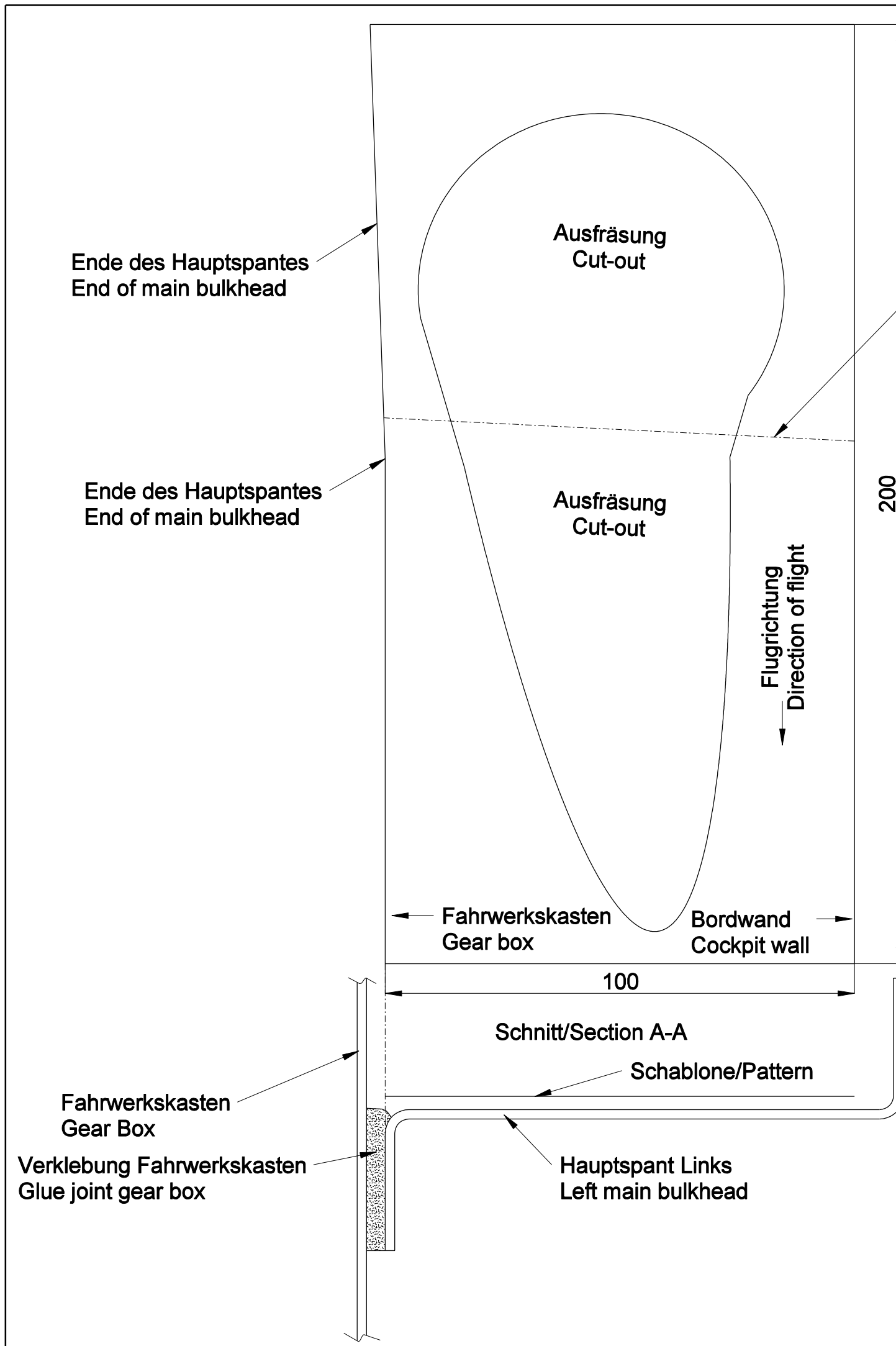
Diese Bohrung zur  
der Montage des  
Seilzugs anbringen



Nicopressklemme 28-1-C  
Nicopress clamp 28-1-C

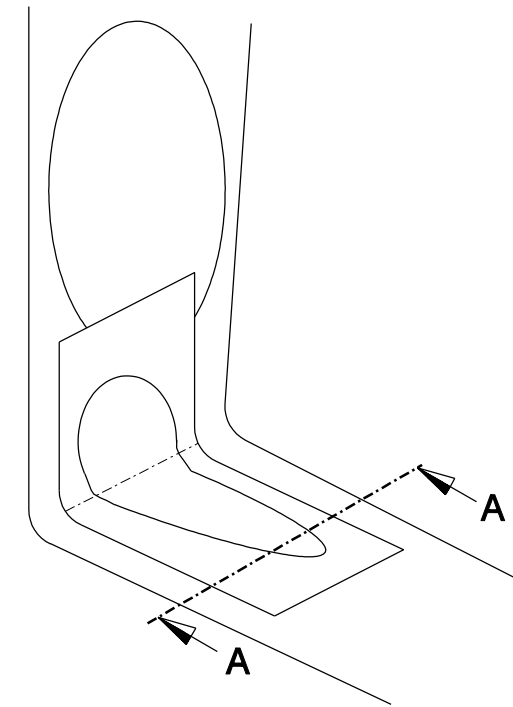
Schraube/Bolt M4x10 DIN 7991- 8.8 zn  
gesichert mit/secured with Loctite 243

Toleranzen nach Arbeitsanweisung BA 1					Tag	Name	DG Flugzeugbau GmbH 76646 Bruchsal 4 Im Schollengarten 20
Schweißen nach Arbeitsanweisung SA 1					Gez.	25.07.07 S. Lehner	
					Gepr.		
					Norm.		NOAH-LS Gurtschloß (SCHROTH) Montage/Assembly
					Maßstab	1:1	
					Maße ohne Toleranz- ang. nach:		
Ausg.	Änderung	ÄM	Tag	Name			DG Z134



Kante im Hauptspant View from the right hand side backwards  
Edge in main bulkhead


Ansicht von rechts vorne,  
Fahrwerkskasten nicht dargestellt  
Gear box not shown



Toleranzen nach Arbeitsanweisung BA 1	Tag	Name		
Schweißen nach Arbeitsanweisung SA 1	Gez. 03.07.07	R. v.d. Bos		
	Gepr.			
	Norm.			
	Maßstab			
	:			
	:			
	Maße ohne Toleranzang. nach:			
Ausg.	Änderung	ÄM	Tag	Name

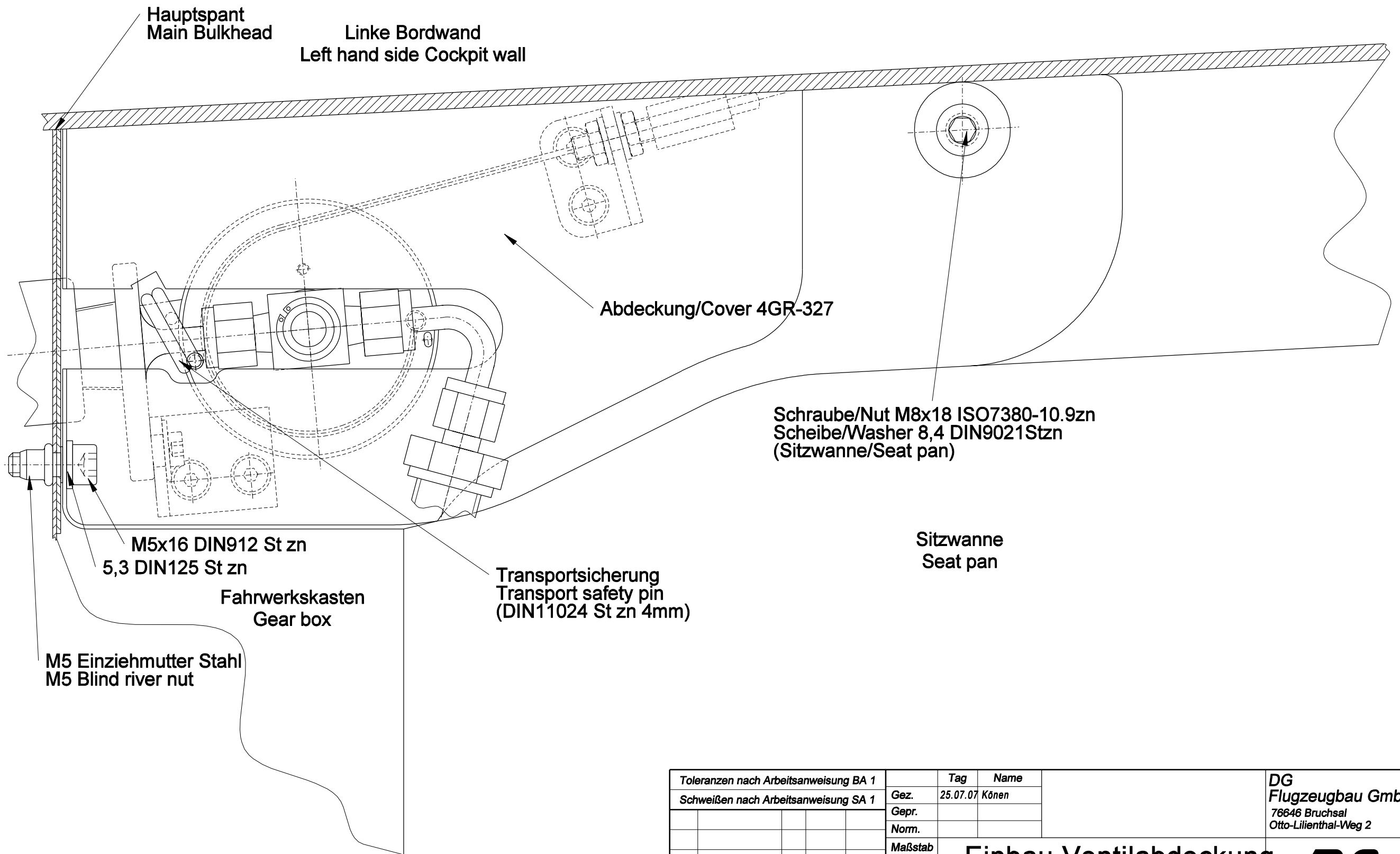
**Schablone für  
Ausfräsung Hauptspant  
NOAH Ls8**


DG  
Flugzeugbau GmbH  
76646 Bruchsal  
Otto-Lilienthal-Weg 2

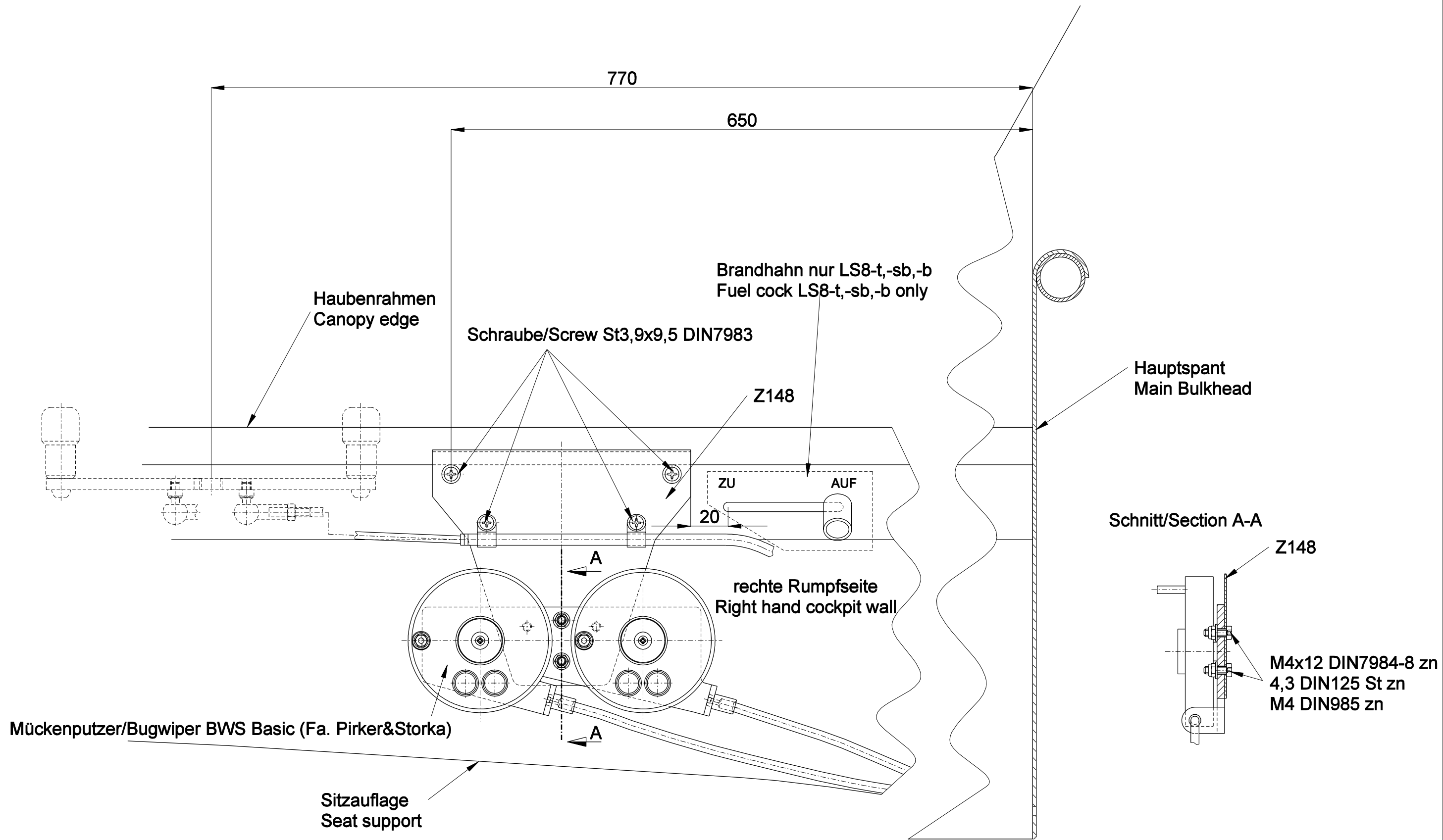


Z137





Toleranzen nach Arbeitsanweisung BA 1					Tag	Name	<b>DG</b> Flugzeugbau GmbH 76646 Bruchsal Otto-Lilienthal-Weg 2
Schweißen nach Arbeitsanweisung SA 1					Gez.	25.07.07 Könen	
					Gepr.		
					Norm.		
					Maßstab	<b>Einbau Ventilabdeckung</b> <b>Valve cover assembly</b>	 <b>Z146</b>
					1:1		
					:		
					Maße ohne Toleranzang. nach:		
Ausg.	Änderung	ÄM	Tag	Name			



Toleranzen nach Arbeitsanweisung BA 1				
Schweißen nach Arbeitsanweisung SA 1				
...	...	...	...	...
...	...	...	...	...
...	...	...	...	...
...	...	...	...	...
...	...	...	...	...
...	...	...	...	...
...	...	...	...	...
Ausg.	Änderung	ÄM	Tag	Name

Tag	Name
Gez. 06.09.06 Könen	.....
Gepr.	.....
Norm.	.....
Maßstab	1:2
Maße ohne Toleranzang. nach:	.....

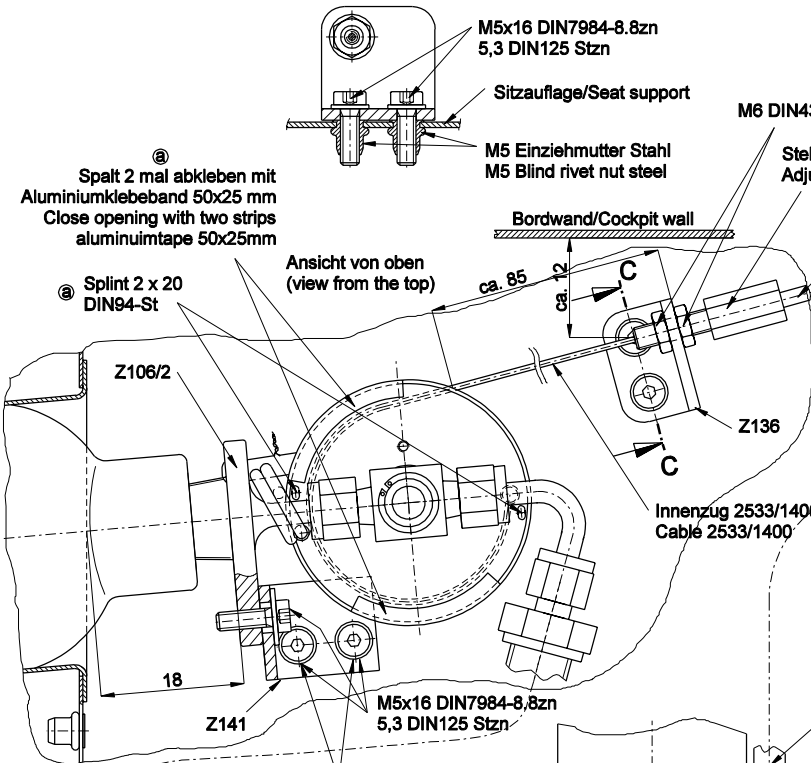
**Einbau Mückenputzer  
Bugwiper installation  
Ls8**

**DG  
Flugzeugbau GmbH**  
76646 Bruchsal  
Otto-Lilienthal-Weg 2

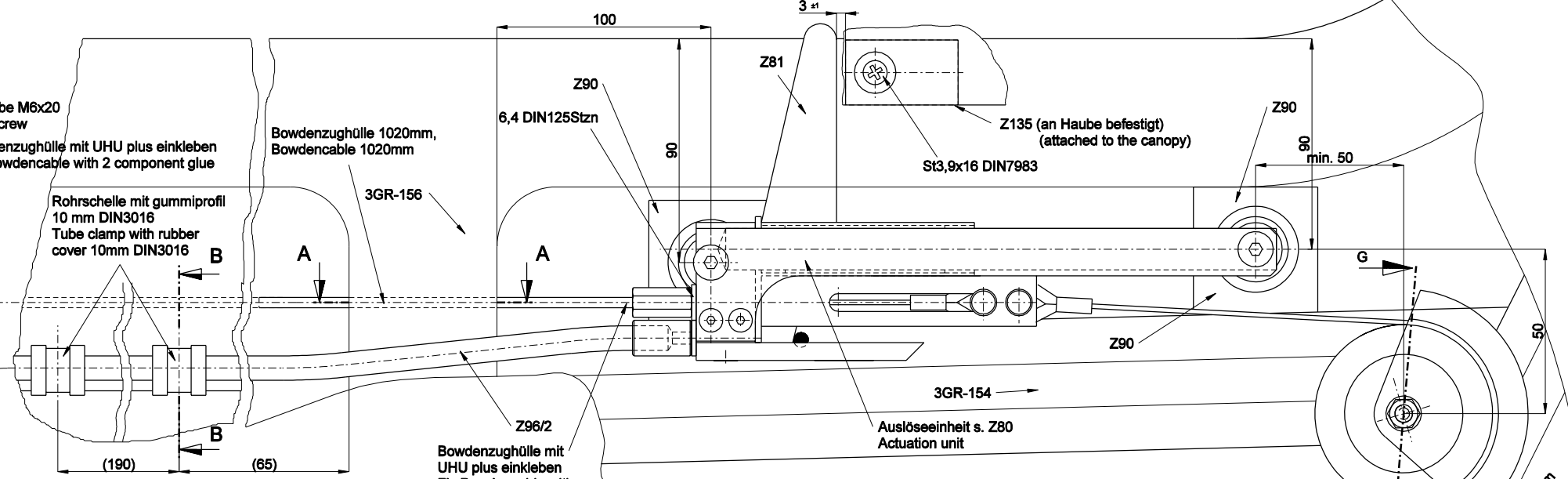
**DG**

**Z147**

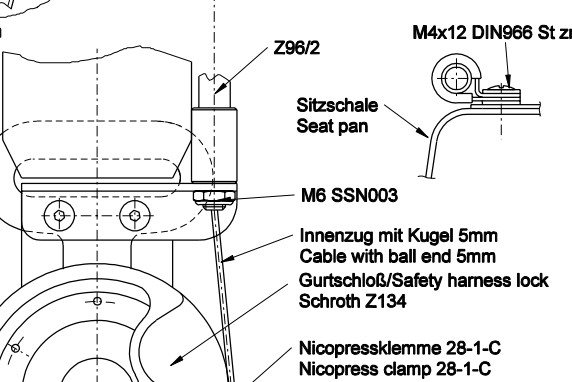
Section/Schnitt C-C



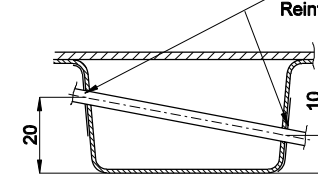
Linke Cockpitseite (Left hand side of the cockpit)



Section/Schnitt B-B



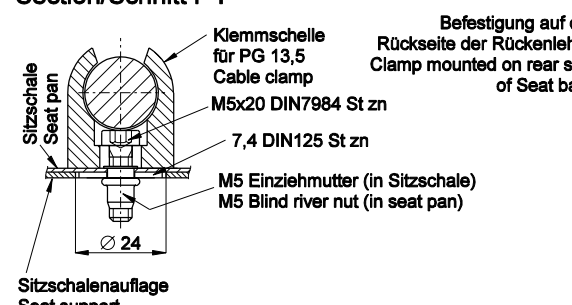
Section/Schnitt A-A



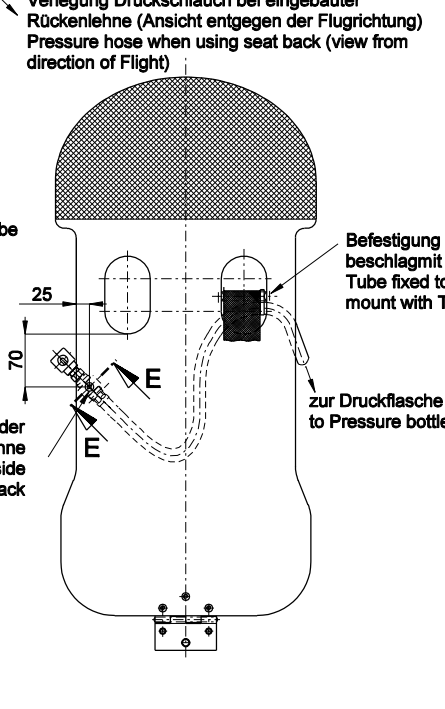
Section/Schnitt E-E



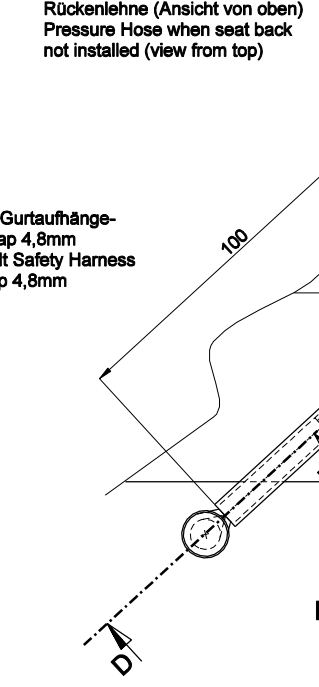
Section/Schnitt F-F



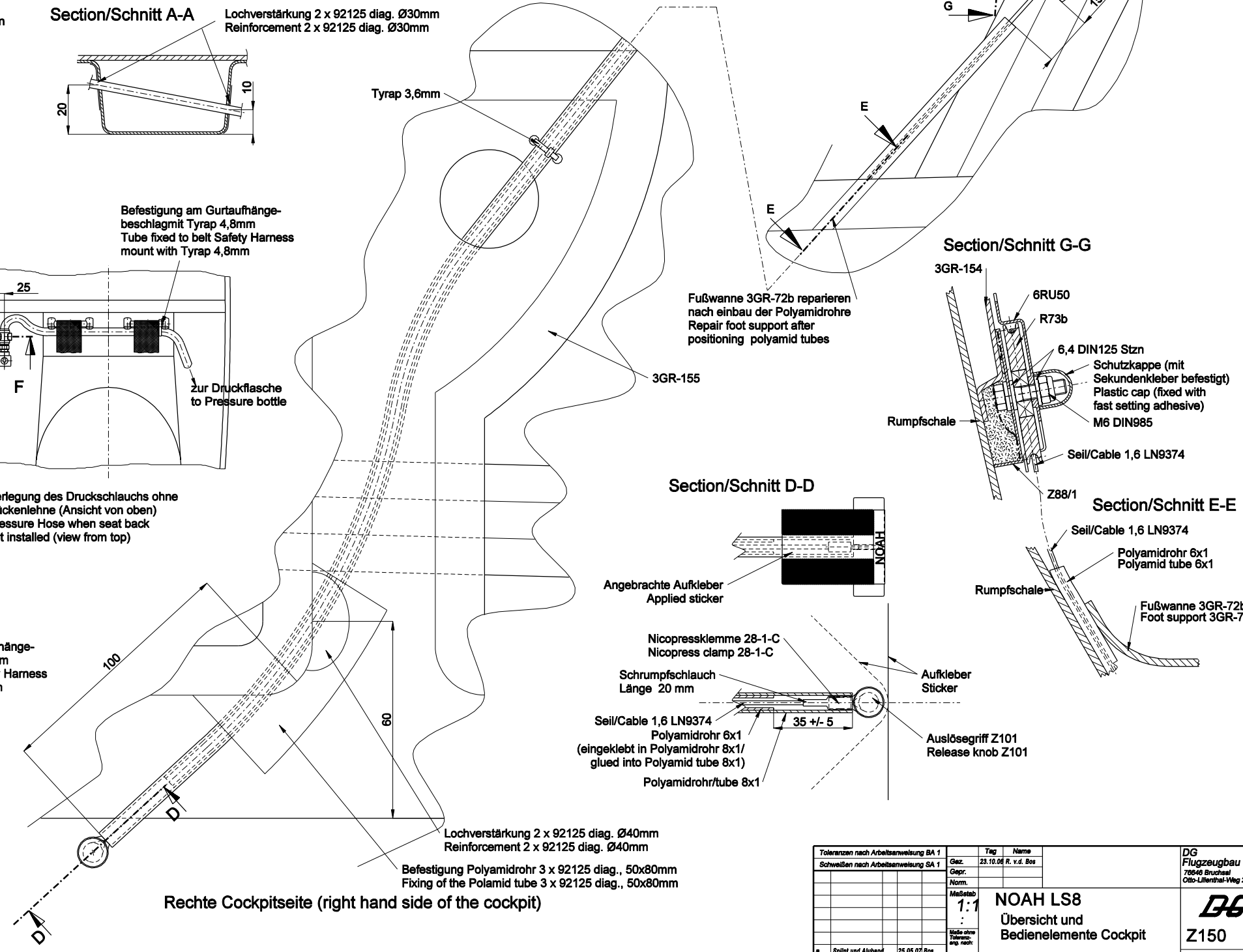
Verlegung Druckschlauch bei eingebauter Rückenlehne (Ansicht entgegen der Flugrichtung)  
Pressure hose when using seat back (view from direction of Flight)



Verlegung des Druckschlauchs ohne Rückenlehne (Ansicht von oben)  
Pressure Hose when seat back not installed (view from top)



Rechte Cockpitseite (right hand side of the cockpit)



Toleranzen nach Arbeitsanweisung BA 1		Tag	Name	DG Flugzeugbau GmbH 78646 Bruchsal Otto-Lilienthal-Weg 2
Schweißen nach Arbeitsanweisung SA 1		23.10.06 R.	v.d. Bos	
Norm.		1:1		NOAH LS8 Übersicht und Bedienelemente Cockpit Z150
Ausg.		25.05.07 Bos		
Änderung		AM	Tag	Name