

**Gegenstand:** Vordere Trimmblei-Halterung

**Betrifft:** Segelflugzeuge LS3, LS3-a, LS3-17 alle Werknummern  
LS4 folgende Werknummern: 4000-4078, 4080-4097, 4099-4116,  
4118-4120, 4122-4153, 4159-4163, 4167-4169, 4171, 4180, 4181,  
4184-4191, 4194, 4196-4203, 4205, 4206, 4208, 4209, 4211,  
4213-4217, 4242, 4243, 4245-4247, 4253, 4255, 4262, 4263,  
4266, 4267, 4271, 4274, 4276-4278, 4280, 4285, 4324.

**Dringlichkeit:** Vor dem nächsten Flug

**Vorgang:** An der Trimmblei-Halterung sind in einem Fall Risse im  
Blech um die Befestigungsschraube aufgetreten.

**Maßnahmen und  
Material:** Ausbau und Kontrolle der Halterung. (4mm Inbusschlüssel).  
Fall 1: Sind keine Risse erkennbar und ist die Bohrung im  
Bereich von 40 bis 52 mm über der Bleiauflage, dann  
Montage der Halterung unter Verwendung einer großen  
Scheibe entsprechend Zeichnung 4BR-48.  
Fall 2: Bei Rissen oder zu hoch liegender Bohrung entsprechend  
Arbeitsanleitung "Montage Trimmblei-Halterung"  
verfahren.

**Gewicht und SP-Lage:** entfällt

**Hinweise:** Kontrolle und Durchführung von Fall 1 von sachkundiger  
Person (Halter) und Vermerk im Bordbuch.  
Im Fall 2 ist die Durchführung von einem Prüfer Klasse 3  
zu überwachen und im Bordbuch zu bestätigen.  
Die Arbeitsanleitung "Montage Trimmblei-Halterung" und  
Material kann unter Angabe des Grundes und der Werknummer  
vom Hersteller bezogen werden.

Anerkannt vom  
Luftfahrt-Bundesamt



*[Handwritten signature]*  
14. Okt. 1982

**LTA 82-214**

**Subject:** Forward trim weight attachment bracket

**Effectivity:** Sailplane models LS3, LS3-a, LS3-17 all serial numbers.  
LS4 S/N 4000-4078, 4080-4097, 4099-4116, 4118-4120,  
4122-4153, 4159-4163, 4167-4169, 4171, 4180, 4181, 4184-4191,  
4194, 4196-4203, 4205, 4206, 4208, 4209, 4211, 4213-4217,  
4242, 4243, 4245-4247, 4253, 4255, 4262, 4263, 4266, 4267,  
4271, 4274, 4276-4278, 4280, 4285, 4324.

**Accomplishment:** Before next flight

**Reason:** At trim weight attachment bracket cracks around fitting hole occurred in one case.

**Material and Instructions:** Disassemble bracket and check for cracks.(4 mm hex key).  
Case 1: No cracks detectable and fitting hole is 40 to 52 mm (1.57 to 2 in) above trim weight support - reassemble bracket using large washer according to drawing 4BR-48.  
Case 2: Cracks could be found or fitting hole is above given range - proceed as detailed in Fitting Instruction for 4BR-48.

**Weight and Balance:** Not affected.

**Remarks:** Check-out and case 1 by experienced person (operator) and according remark into logbook.  
For case 2 performance should be supervised and entered into logbook by inspector.  
Fitting Instruction for 4BR-48 and material may be ordered from manufacturer stating cause and S/N.

Nur die Bohrung sitzt zu hoch:

- a) Haube abnehmen.
- b) Hauben Gasfeder am vorderen Ende abschrauben.
- c) Bleihalterung provisorisch durch alte Bohrung anschrauben.
- d) 12 mm oberhalb Vierkantrrohr des Pedalführungsbocks neue Bohrung mit Durchmesser 6.1 mm bohren.
- e) Halterung entsprechend Zeichnung 4BR-48 unter Verwendung einer großen Scheibe befestigen, Gasfeder wieder anschrauben.

Im Fall von Rissen:

- a) Neue Halterung mit rundem Ausschnitt auf Führungsrohr des Pedalführungsbocks aufsetzen.
- b) Bohrung anzeichnen.
- c) Loch mit Durchmesser 6.1 mm bohren.
- d) Halterung entsprechend Zeichnung 4BR-48 unter Verwendung einer großen Scheibe befestigen.

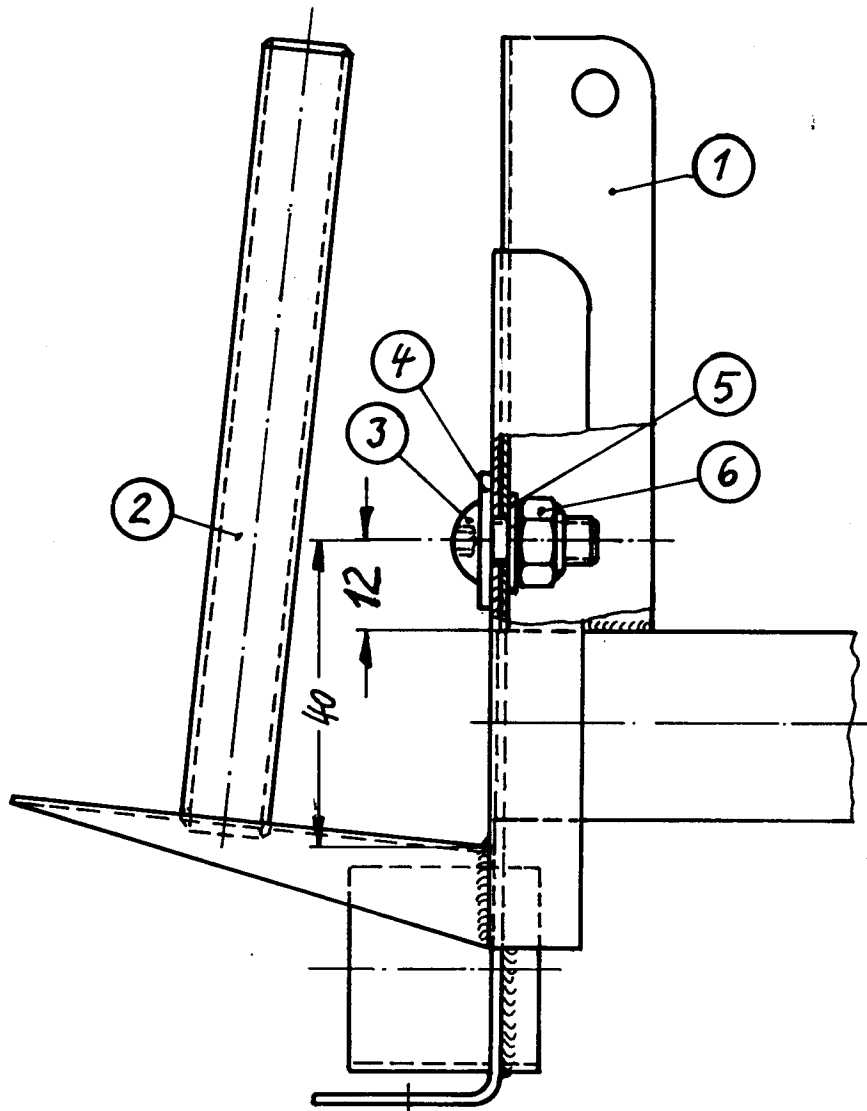
Treffen beide Möglichkeiten zu, dann ist sowohl am Pedalführungsbock eine neue Bohrung vorzusehen als auch eine neue Halterung zu benutzen.

6		Wagner		Rolladen-Schneider Segelflugzeugbau		Maßstab: 1:1	
Datum		Name		Benennung:		Zeichn.-Nr.:	
Bea. 6.09.82		Leubke		Montage Trimmbleihalterung		4 BR - 48	
Gepr.		sh		Fitting of trim weight attachment bracket			

Oberflächensch.: Rißprüfung:				Kommt vor: LS3, LS3-a, LS3-17, LS4		Ers. durch:	
						Enst. aus:	

Pos.	Stck.	Benennung	DIN/LN	Werkstoff	Zeichn.-Nr.	Sach.-Nr.
1	1	Pedalführungsbock			1R8-6a	
2	1	Trimmbleihalterung			4R8-19a	
3	1	Linsenschraube M6x16 oder Zylinderschraube mit niedrigem Kopf	DIN 7984	10.9		
4	1	Scheibe B6.4	DIN 9021	St		
5	1	Scheibe B6.4	DIN 125	St		
6	1	Sechskantmutter M6	LN 9348			

- 1 Pedal guide
- 2 Trim weight attachment bracket
- 3 Oval head screw M6x16 or hexagon head screw with low head
- 4 Washer 18mm outside diameter
- 5 Washer
- 6 M6 locking nut



Zus.	A-M-Nr.	Dat.	Name

Only fitting hole is out of given range:

- a) Take canopy off.
- b) Dismount canopy gas strut at forward end.
- c) Fit bracket provisionally using existing hole.
- d) Drill new hole of 6.1 mm in diameter (0.24 in, use drill of drill number size C) 12 mm (0.5 in) above square tube of pedal guide.
- e) Mount bracket according to drawing 4BR-48 using large washer, connect gas strut.

Cracks have been found:

- a) Set circular cutout of new bracket onto tube of pedal guide.
- b) Mark hole on bracket.
- c) Drill hole, see above under d)
- d) Mount bracket according to drawing 4BR-48 using large washer.

If both possibilities apply, a new bracket must be used and a new hole drilled into pedal guide.