

**Gegenstand:** Schnell-Montage-Kupplungen vom TYP KLM, Z 9.41 zum Anschließen der Steuerung.

**Betreffen:** Segelflzeuge vom Typ LS1 und auch andere Typen

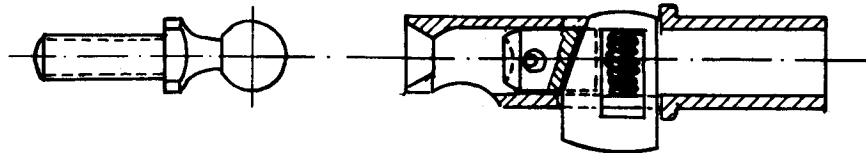
**Dringlichkeit:** Sobald wie möglich

**Vorgang:** Im Verlauf der Flugpraxis beim Aufrüsten der Segelflzeuge ist wiederholt beobachtet worden, daß die Schnellverschlüsse (Abb.:1) nicht sachgemäß wie Abb.3 sondern wie Abb.2 montiert wurden. Eine sorgfältige Ruderprobe ergab nicht diesen Montagefehler.

In einem nachweislichen Fall löste sich nach ca. 2 Std. Flugzeit der Schnellverschluß eines Querruders. Das Segelflzeug konnte nur unter großen Schwierigkeiten heil zu Boden gebracht werden.

**Maßnahmen:** Da eine Sichtkontrolle der Schnellanschlüssen meistens nicht möglich ist, ist zur Kontrolle des sachgemäßen Anschlusses folgendes zu beachten: Nach dem Einschnappen der Schnellverschlüsse ist zu versuchen, diese unter leichtem Drehen und Hin-

Abb.:1



und Herschieben von der Kugel zu ziehen. Gelingt dies bei einem Kraftaufwand von ca. 5 kp nicht, dann sind Ruder ordnungsgemäß angeschlossen.

Abb.:2

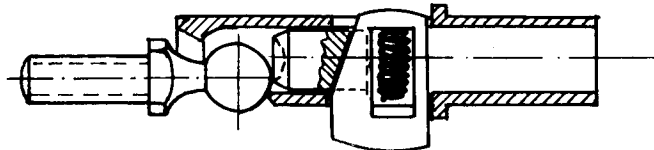


Abb.:3

