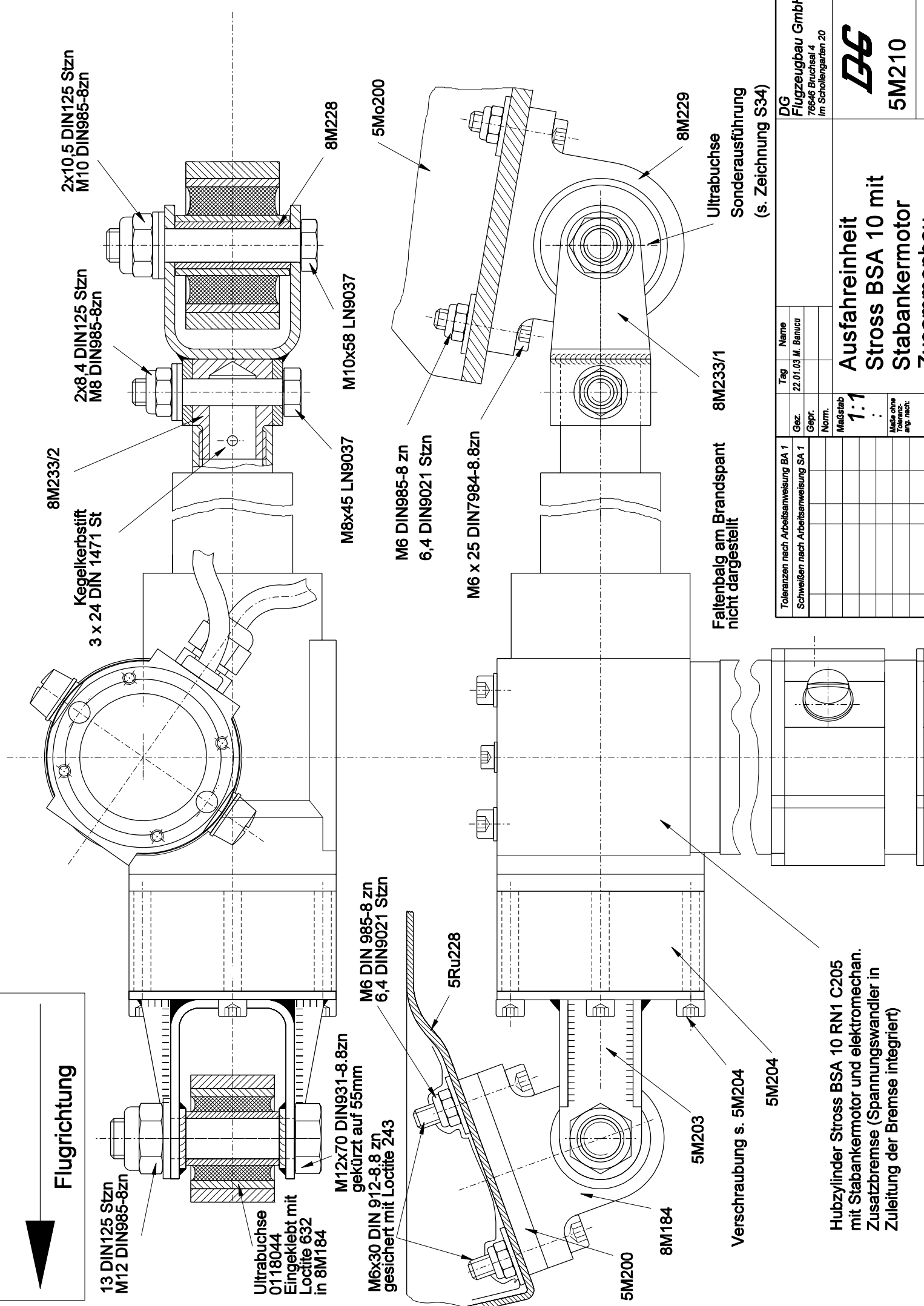




Flugrichtung



13 DIN125 Stzn
M12 DIN985-8zn

Ultrabuchse
0118044
Eingeklebt mit
Loctite 632
in 8M184

M12x70 DIN931-8.8zn
gekürzt auf 55mm

M6x30 DIN 912-8.8 zn
gesichert mit Loctite 243

M6 DIN 985-8 zn
6,4 DIN9021 Stzn

5Ru228

5M200

8M184

5M203

Verschraubung s. 5M204

5M204

Hubzylinder Stross BSA 10 RN1 C205
mit Stabankermotor und elektromechan.
Zusatzbremse (Spannungswandler in
Zuleitung der Bremse integriert)

8M233/2

Kegelkerbstift
3 x 24 DIN 1471 St

2x10,5 DIN125 Stzn
M10 DIN985-8zn

2x8,4 DIN125 Stzn
M8 DIN985-8zn

M8x45 LN9037

M10x58 LN9037

8M228

M6 DIN985-8 zn
6,4 DIN9021 Stzn

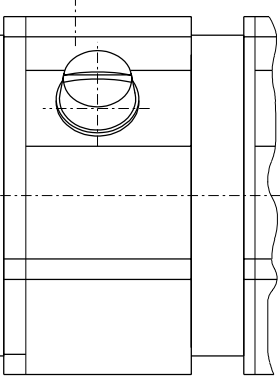
M6 x 25 DIN7984-8.8zn

5Mo200

Faltenbalg am Brandspant
nicht dargestellt

8M233/1

Ultrabuchse
Sonderausführung
(s. Zeichnung S34)



Toleranzen nach Arbeitsanweisung BA 1		Gez.	Tag	Name
Schweißen nach Arbeitsanweisung SA 1		Gepr.	22.01.03	M. Baniou
		Norm.		
		Maßstab	1:1	
		Maße ohne Toleranzang. nach:		
Ausg.	Änderung	AM	Tag	Name

Ausfahrinheit
Stross BSA 10 mit
Stabankermotor
Zusammenbau

DG
Flugzeugbau GmbH
76646 Bruchsal 4
Im Schöllengarten 20



5M210