

Gegenstand: Trimmzüge

Betroffen: DG-100 W. Nr. 1 bis 103

Vorgang: Die Trimmzüge aus Stahldraht können auf Wunsch gegen Trimmzüge aus Stahlseil ausgetauscht werden.

Maßnahme: Der Austausch der Trimmzüge muß gemäß der Reparaturanweisung "DG-100 Austausch der Stahldrahttrimmzüge gegen Stuerseile" (Ausgabe 09.01.80) durchgeführt werden.

Material:

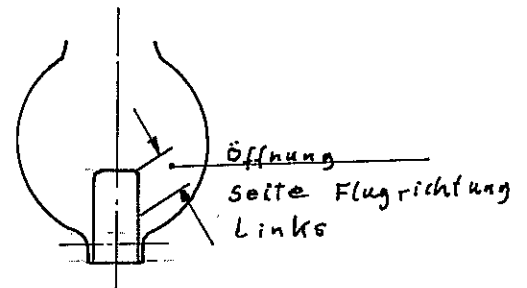
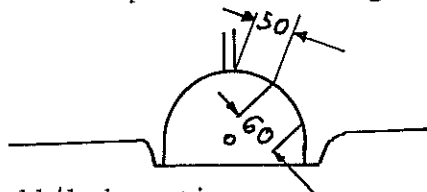
- 3 St. Stoppmuttern M 6 DIN 985 - 8
- 1 St. Splint \emptyset 1,5 x 12 DIN 94 - St
- 1 St. Hebel L 11/1
- 1 St. Hebel St 15/1
- 8 St. Nicopressklemmen 28-1-C
- 8 St. Kauschen A2 DIN 6899 feuerverzinkt nach LN 6899
- 9 m Drahtseil A 1,6 LN 9374
- 0,6 m Sicherungsdraht \emptyset 1mm Stahl verzinkt oder LN 9424-1.4314.9-1
- 100 g Harz Glycidäther 162
- 38 g Härter Laromin C 260
- 30 cm x 10 cm Glasgewebe 92 125

Hinweise: Die Durchführung dieser Maßnahme kann durch eine sachkundige Person erfolgen und ist im Bordbuch zu bestätigen.

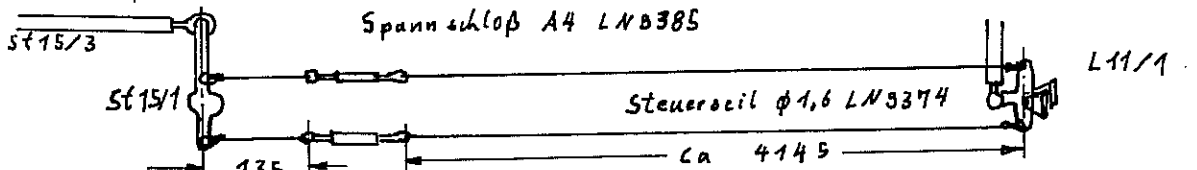
W. Dirks

Austausch der Stahldrahttrimmzüge gegen Steuerseile

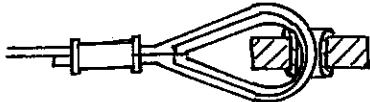
1. Linken Gepäckraumboden demontieren. Spannschlösser (unter linkem Gepäckraumboden) aufdrehen.
2. Demontage des Spornrades
3. Auffräsen des Spornradkastens gemäß Skizze



4. Hebel L 11/1 demontieren

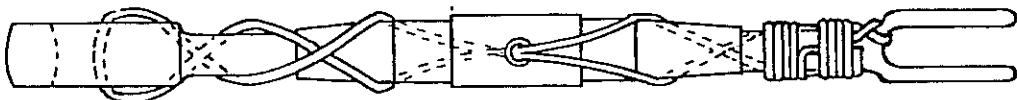


5. Neue Trimmseile \varnothing 1,6 LN 9374, 4195 mm lang mit Kausche 2 mm und Nicopressklemme 28-1-C im neuen Hebel L 11/1 befestigen.



Zum Verpressen der Nicopressklemme, Zange 64-CGMP verwenden, wobei die C Nut zu benutzen ist. Die Verarbeitung der Nicopressklemmen darf nur mit den dazugehörigen Werkzeugen erfolgen. Die zum Werkzeug gehörenden Verarbeitungs- und Prüfanweisungen sind zu beachten. Die Nicopresszange kann von der Fa. Robert Lindemann, Osterrade 12, 2050 Hamburg 80 bezogen werden. Die o.g. Zange ist auch für die normalen \varnothing 3,2 Steuerseile zu gebrauchen.

6. Mit Hilfe der alten Trimmzüge sind die neuen Seile einzuziehen.
7. Hebel L 11/1 wieder montieren. Neue Stopmmuttern M 6 DIN 985 verwenden!
8. Alte Trimmzüge an den Spannschlössern abschneiden. Trimmseile mit Kausche 2 mm und Nicopressklemme 28-1-C (s. 5.) in den Ösenschauben der Spannschlösser befestigen.
9. Hebel St 15/1 demontieren.
10. Die kurzen Trimmseile \varnothing 1,6 LN 9374, 185 mm lang mit Kausche 2 mm und Nicopressklemme am neuen Hebel St 15/1 und in den Ösenschauben der Spannschlösser (s. 5.) befestigen.
11. Neuen Hebel St 15/1 wieder einbauen, neuen Splint \varnothing 1,5 x 12 DIN 94 und neue Stopmmutter M 6 DIN 985 St 15/3 verwenden. Reibung so einstellen, daß mind. 2 daN Betätigungskraft nötig sind, um die Trimmung zu verstellen.
12. Spannschlösser zusammendrehen und soweit anspannen, daß die Seile straff gespannt sind.
13. Trimmung betätigen. Prüfen, ob Vollausschläge erreichbar. Dabei soll sich der Hebel St 15/1 in beide Richtungen gleich schräg stellen. Evtl. Korrekturen an den Spannschlössern vornehmen.
14. Spannschlösser mit Sicherungsdraht \varnothing 1 mm s. Skizze sichern.



(C) Einfaches Sicherungsverfahren
(spiralförmig um die Mutter)



(D) Einfache Sicherung

15. Gepäckraumboden wieder montieren
16. 2 cm breit im Spornradkasten um das Loch herum aufrauhen.
3 Lagen 92 125 auf ein Stück Folie harzen. Das Ganze auf die Größe des Loches inclusive Aufrauhung zuschneiden. Folie abziehen, Gewebe auflegen und gut andrücken. Mind. 12 Stunden aushärten lassen.

Harz		Härter	
Glycidäther 162		Laromin C 260	
100	:	38	Gewichtsteile
17. Spornrad wieder montieren.
18. Trimmung nochmals auf Funktion prüfen.

W. DA

Glaser-Dirks Flugzeugbau GmbH
7520 Bruchsal 4, Im Schollengarten 19-20
Telefon 07257 / 1071