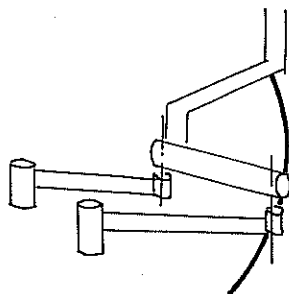
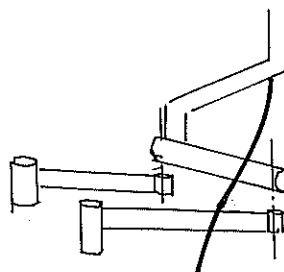


Gegenstand: Radbremszug/Handsteuer
Betroffen: DG-100, Werk-Nr. 8 bis 53
Dringlichkeit: Vor dem nächsten Start
Vorgang: Bei falscher Montage des Radbremszuges am Handsteuer kann eine Blockierung der Höhensteuerung auftreten.
Maßnahme: 1. Knüppelsack entfernen
2. Kontrolle der Führung des Radbremszuges:

falsch



richtig



Der Radbremszug soll innen zwischen dem Parallelogrammschwingen des Handsteuers verlegt sein.

3. Bei falscher Montage Radbremszug ausbauen und richtig einbauen
4. Freigängigkeit von Handsteuerung und Radbremszug kontrollieren.
5. Knüppelsack wieder anbauen.
6. Seite 34 Ausgabe 21.4.76 im Flug-u. Betriebs- handbuch einfügen und Berichtigungsstand des Handbuches eintragen

Material: Die Handbuchseite 34 kann vom Hersteller bezogen werden.

Gewicht und Schwerpunktlage: Ohne Einfluß

Hinweise: Die Durchführung der Maßnahmen hat durch eine sachkundige Person zu erfolgen und ist im Bordbuch zu bestätigen.

Bruchsal 4, 30. 7.76